
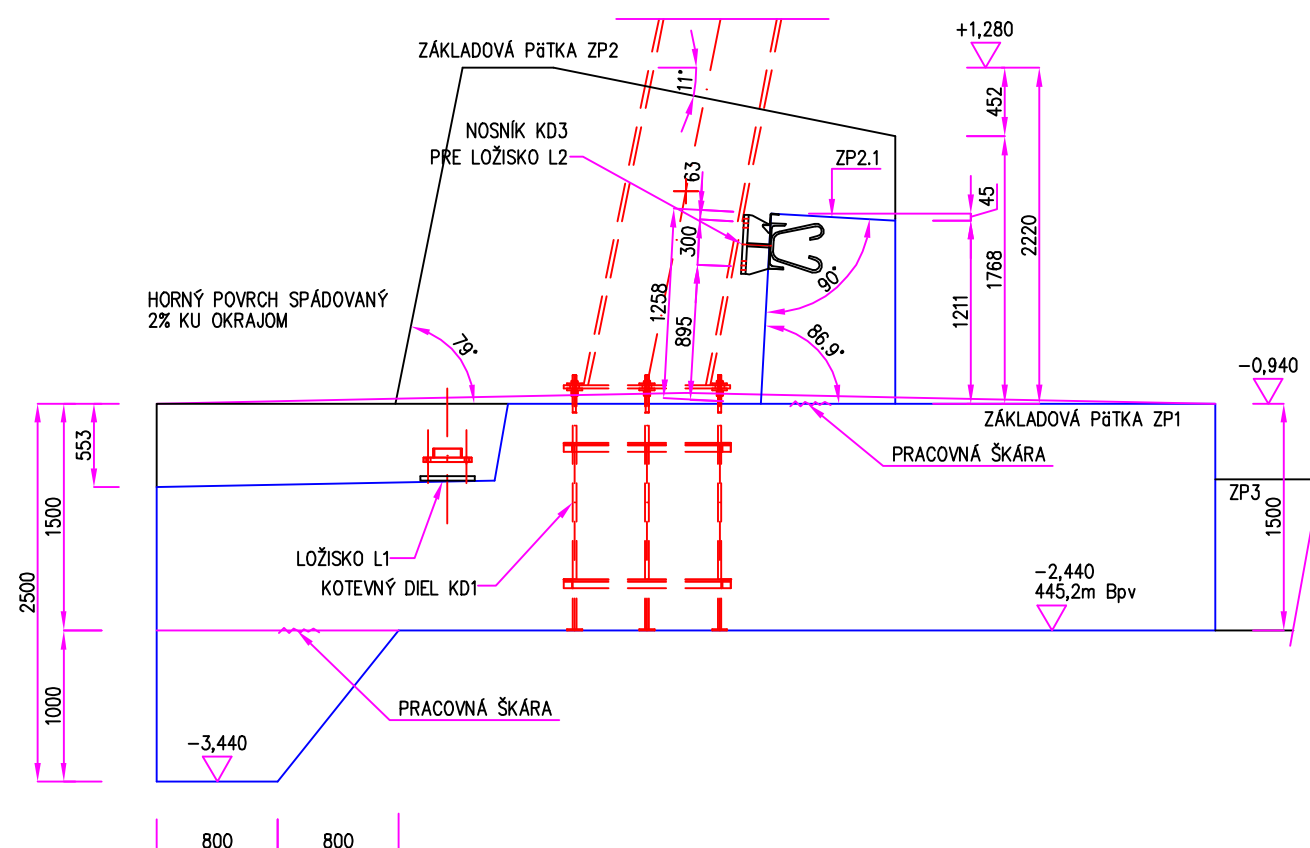
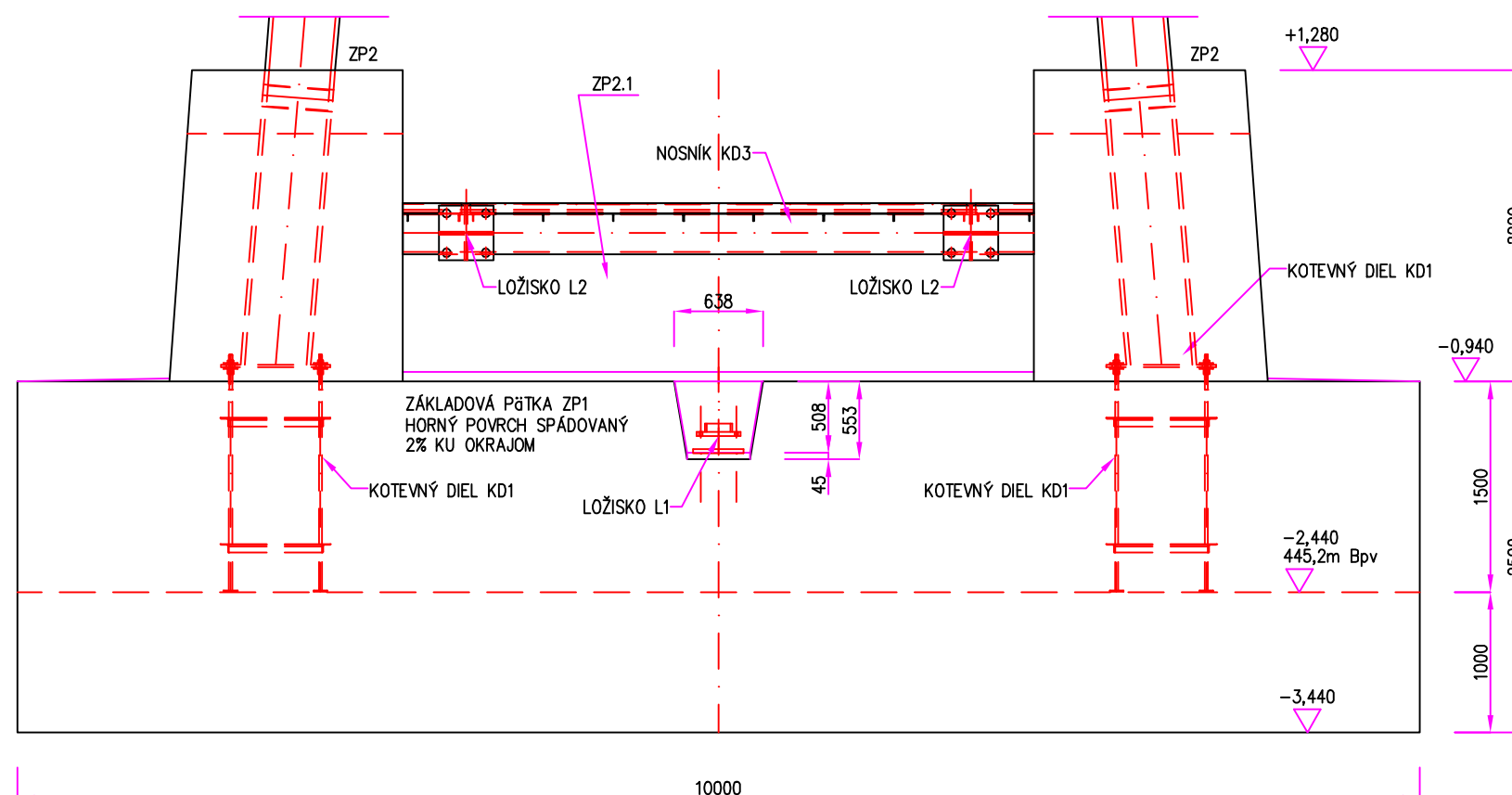


Architectural floor plan showing foundation and ground floor details. Key features include:

- Dimensions:** Overall width 7000mm, overall depth 10000mm. Internal dimensions include 3243mm, 257mm, 3500mm, 3757mm, 5400mm, 800mm, 800mm, 1579mm, 3305mm, 1842mm, 2115mm, 1084mm, 1666mm, 4500mm, 6317mm, 821mm, 889mm, 2261mm, 600mm, 444mm, 1923mm, 313mm, 86mm, 450mm, 86mm, 2236mm, 94mm, 450mm, 94mm, 4775mm, 1084mm, 1666mm, 1000mm, 1500mm, 2000mm, 1000mm, 2000mm, 1000mm, 1000mm.
- Elevations:** -3,440, -2,440, -0,940, -0,940.
- Labels:** LOŽISKO L1, OS. ZÁKLADU, ZÁKLADOVÁ PĚTKA ZP2, ZÁKLADOVÁ PĚTKA ZP2.1, ZP5.
- Other:** 2% slope, 257mm offset, 1842mm offset, 1084mm offset, 1666mm offset, 4500mm offset, 6317mm offset, 821mm offset, 889mm offset, 2261mm offset, 600mm offset, 444mm offset, 1923mm offset, 313mm offset, 86mm offset, 450mm offset, 86mm offset, 2236mm offset, 94mm offset, 450mm offset, 94mm offset.

KRYTIE MIN.50mm

hlavný projektant	projektant	kreslil	 spol. s r.o. BRATISLAVA	
Ing. Jozef RECKÝ, PhD.	Ing. Jozef RECKÝ, PhD.	Ing. Jozef RECKÝ, PhD.		
Obec ŠVOŠOV, OÚ, Školská 70 / 2, 034 91 Švošov Regionálna cyklotrasa Hubová – Švošov – Komjatná, časť Cyklotávka Švošov – Hubová			formát	2 A4
			dátum	10/2022
			projekt	SP
			arch. č.	
STATIKA ZÁKLADOVÁ PÄTKA ZP1, TVAR, PÄDORYS			mierka	1:50
			č. prílohy	Z1



VÝKAZ VÝMER ZP1:

BETÓN C25/30 ZP1:  $10,0 \times 7,0 \times 1,5 + 1,2 \times 10 = 117 \text{ m}^3$   
 PODKLADOVÝ BETÓN C12/15:  $7,48 \times 10 \times 0,1 = 7,48 \text{ m}^3$   
 OCEL 10505(R) 5064,6kg

VÝKAZ VÝMER 2\*ZP2:

BETÓN C25/30 2\*ZP2:  $9,323 \times 2 = 18,650 \text{ m}^3$   
 OCEL 10505(R) 551,1kg

VÝKAZ VÝMER ZP2.1:

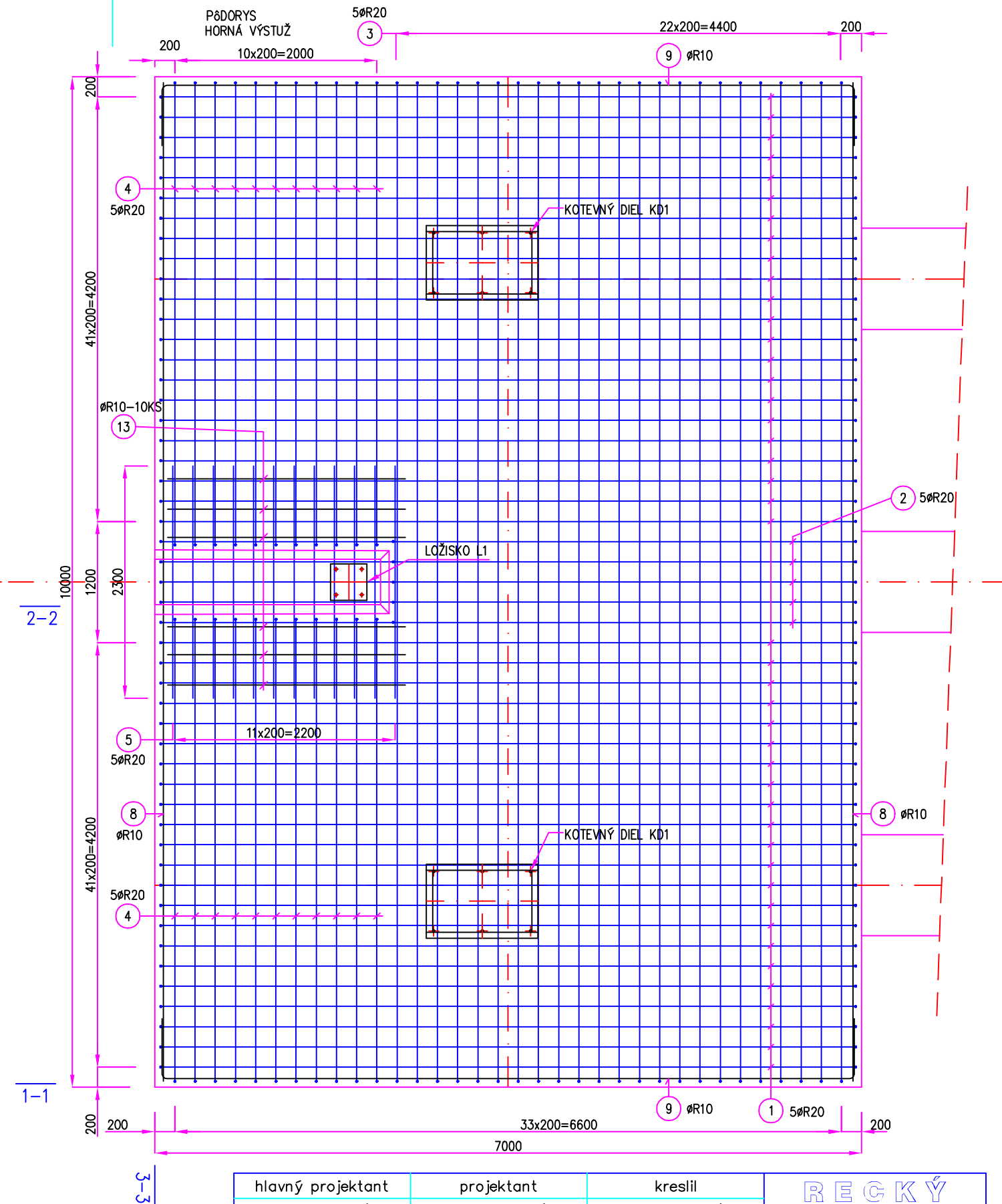
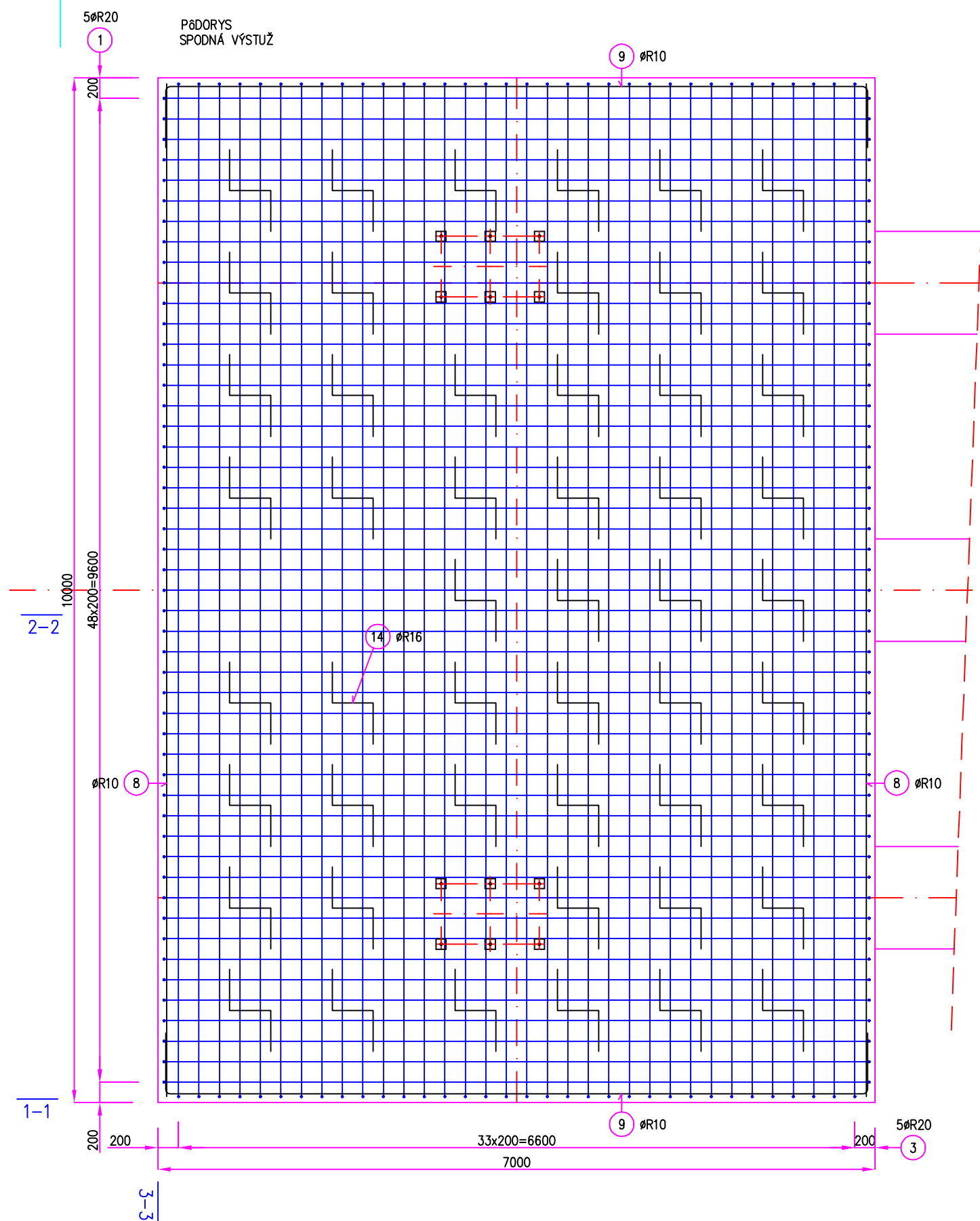
BETÓN C25/30 ZP2.1:  $1,055 \times 4,5 = 4,748 \text{ m}^3$   
 OCEL 10505(R) 157,7kg

BETÓN C25/30 SPOLU: 140,389 m<sup>3</sup>

OCEL 10505(R) = 6326,4kg

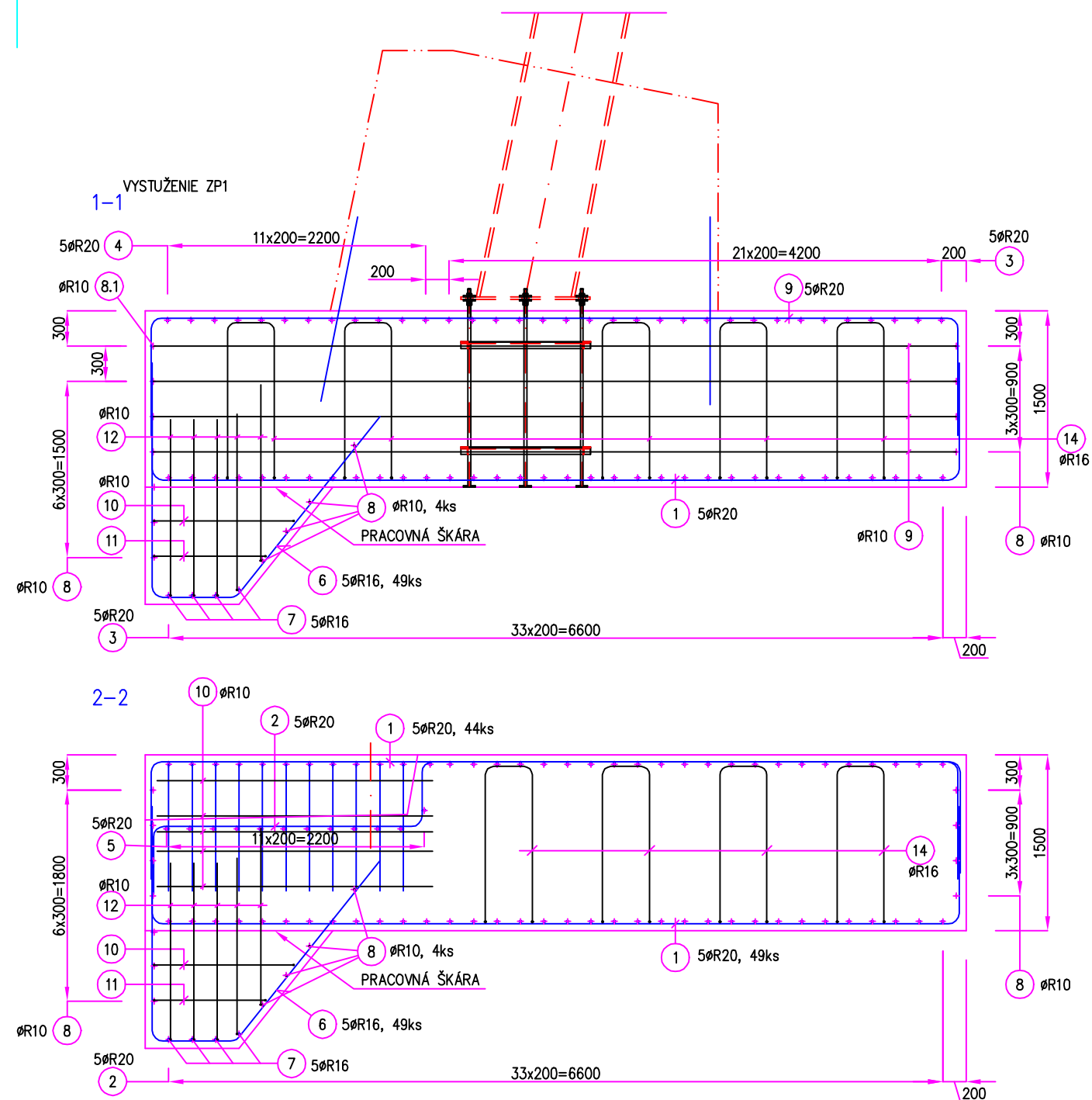
KRYTIE MIN.50mm

hlavný projektant	projektant	kreslil	<b>RECKÝ</b> spol. s r.o. BRATISLAVA	
Ing. Jozef RECKÝ, PhD.	Ing. Jozef RECKÝ, PhD.	Ing. Jozef RECKÝ, PhD.		
Obec ŠVOŠOV, OÚ, Školská 70 / 2, 034 91 Švošov Regionálna cyklotrasa Hubová – Švošov – Komjatná, časť Cyklotávka Švošov – Hubová			formát	2 A4
			dátum	10/2022
			projekt	SP
			arch. č.	
STATIKA			mierka	1:50
ZÁKLADOVÁ PätKA ZP1, TVAR, ZVISLÉ REZY			č. prílohy	Z2

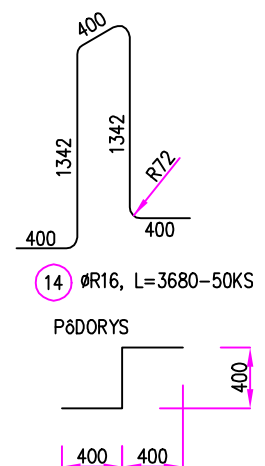
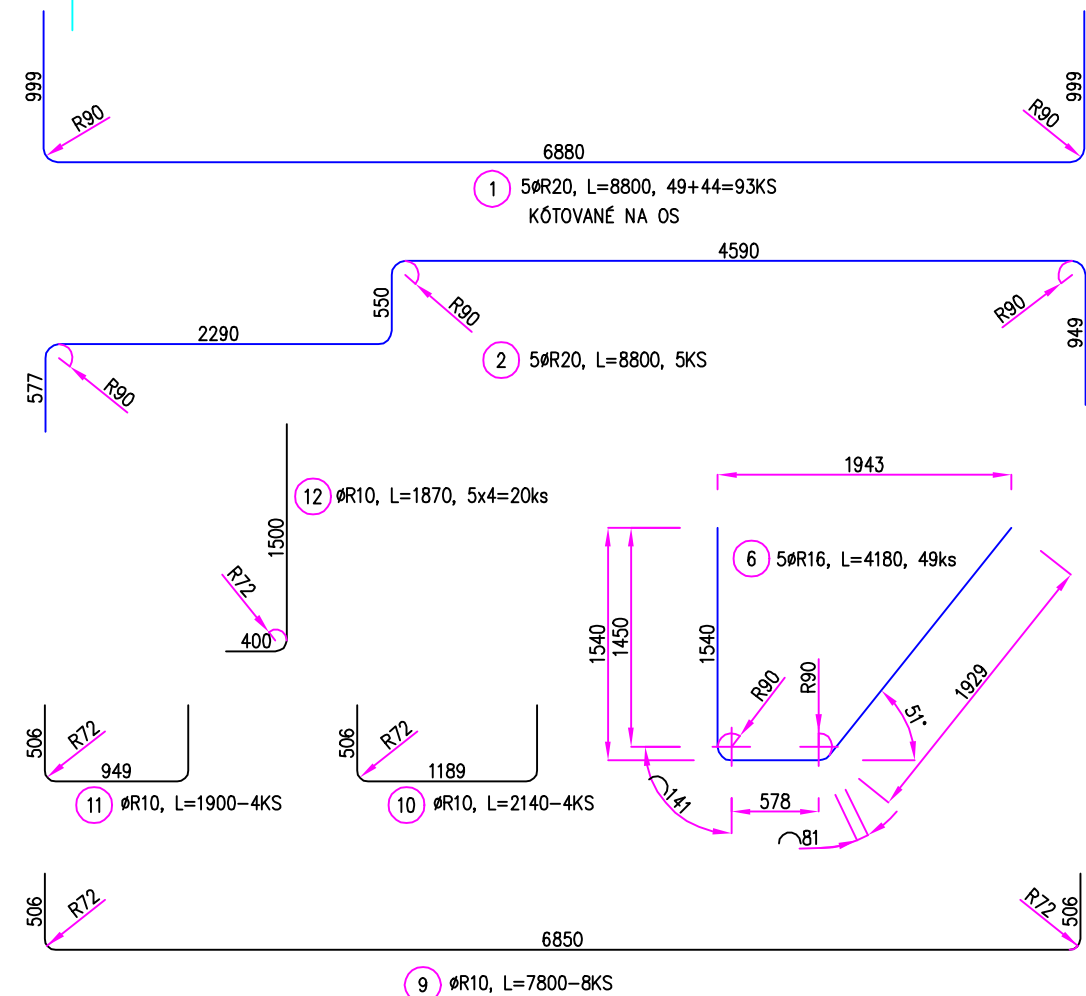


BETÓN C25/30  
OCEL 10505(R)  
KRYTIE MIN.50mm

hlavný projektant	projektant	kreslil	RECKÝ spol. s r.o. BRATISLAVA	
Ing. Jozef RECKÝ, PhD.	Ing. Jozef RECKÝ, PhD.	Ing. Jozef RECKÝ, PhD.		
Obec ŠVOŠOV, OÚ, Školská 70 / 2, 034 91 Švošov Regionálna cyklotrasa Hubová – Švošov – Komjatná, časť Cyklotávka Švošov – Hubová			formát	2 A4
			dátum	10/2022
			projekt	SP
			arch. č.	
STATIKA			mierka	1:50
ZÁKLADOVÁ PätKA ZP1, VYSTUŽENIE			č. prílohy	Z3

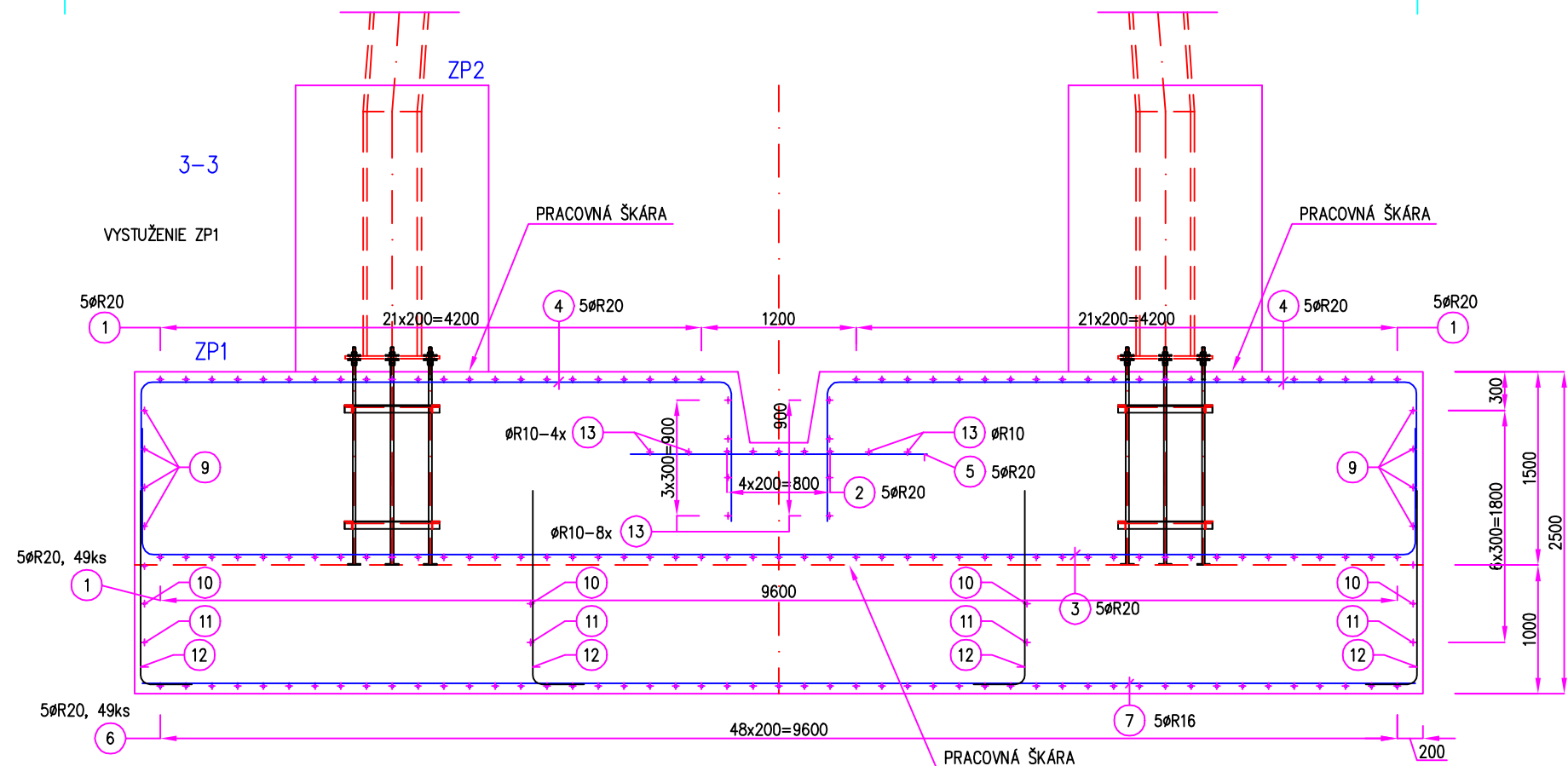


VÝKAZ VÝSTUŽE ZP1						
OZN.	Ø	L (m)	ks	Ø10mm	Ø20mm	Ø16mm
1	R20	8,8	93		818,4	
2	R20	8,8	5		44	
3	R20	11,76	57		670,32	
4	R20	6,55	22		144,1	
5	R20	2,3	13		29,9	
6	R16	4,18	49			204,82
7	R16	9,88	4			39,52
8	R10	9,88	14	138,3		
8.1	R10	4,58	2	9,2		
9	R10	7,8	8	62,4		
10	R10	2,14	4	8,56		
11	R10	1,9	4	7,6		
12	R10	1,87	20	37,4		
13	R10	2,35	12	28,2		
14	R16	3,68	50			184
DLŽKA CELKOM (m)				291,6	1706,72	428,34
HMOTNOSŤ / bm				0,617	2,466	1,578
HMOTNOSŤ (kg)				179,9	4208,8	675,9
HMOTNOSŤ CELKOM (kg)					<b>5064,6</b>	



BETÓN C25/30  
OCEL 10505(R)  
KRYTIE MIN.50mm

hlavný projektant	projektant	kreslil	<b>RECKÝ</b> spol. s r.o. BRATISLAVA	
Ing. Jozef RECKÝ, PhD.	Ing. Jozef RECKÝ, PhD.	Ing. Jozef RECKÝ, PhD.		
Obec ŠVOŠOV, OÚ, Školská 70 / 2, 034 91 Švošov Regionálna cyklotrasa Hubová – Švošov – Komjatná, časť Cyklotávka Švošov – Hubová			formát	2 A4
			dátum	10/2022
			projekt	SP
			arch. č.	
STATIKA ZÁKLADOVÁ PätKA ZP1, VYSTUŽENIE			mierka	1:50
			č. prílohy	Z4



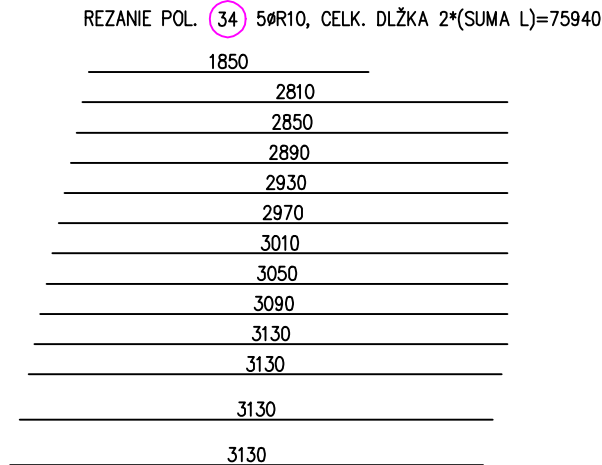
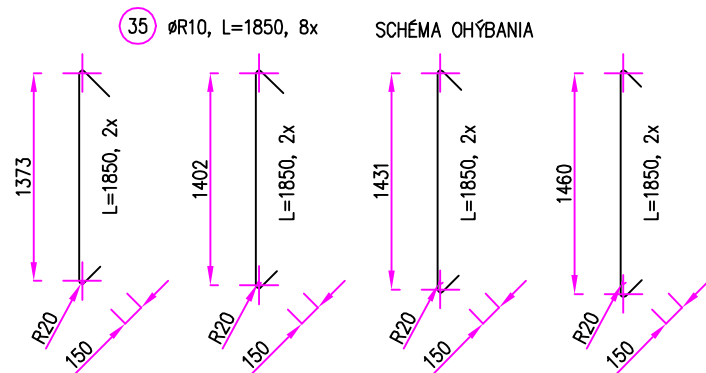
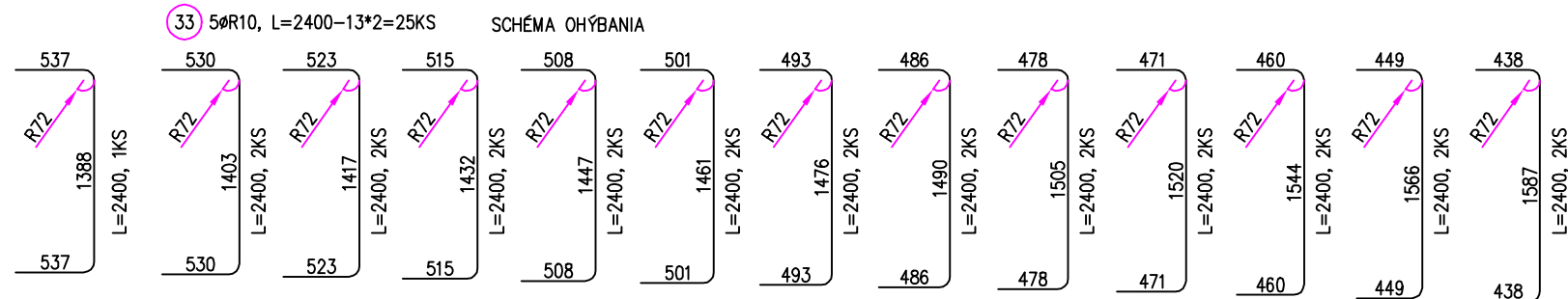
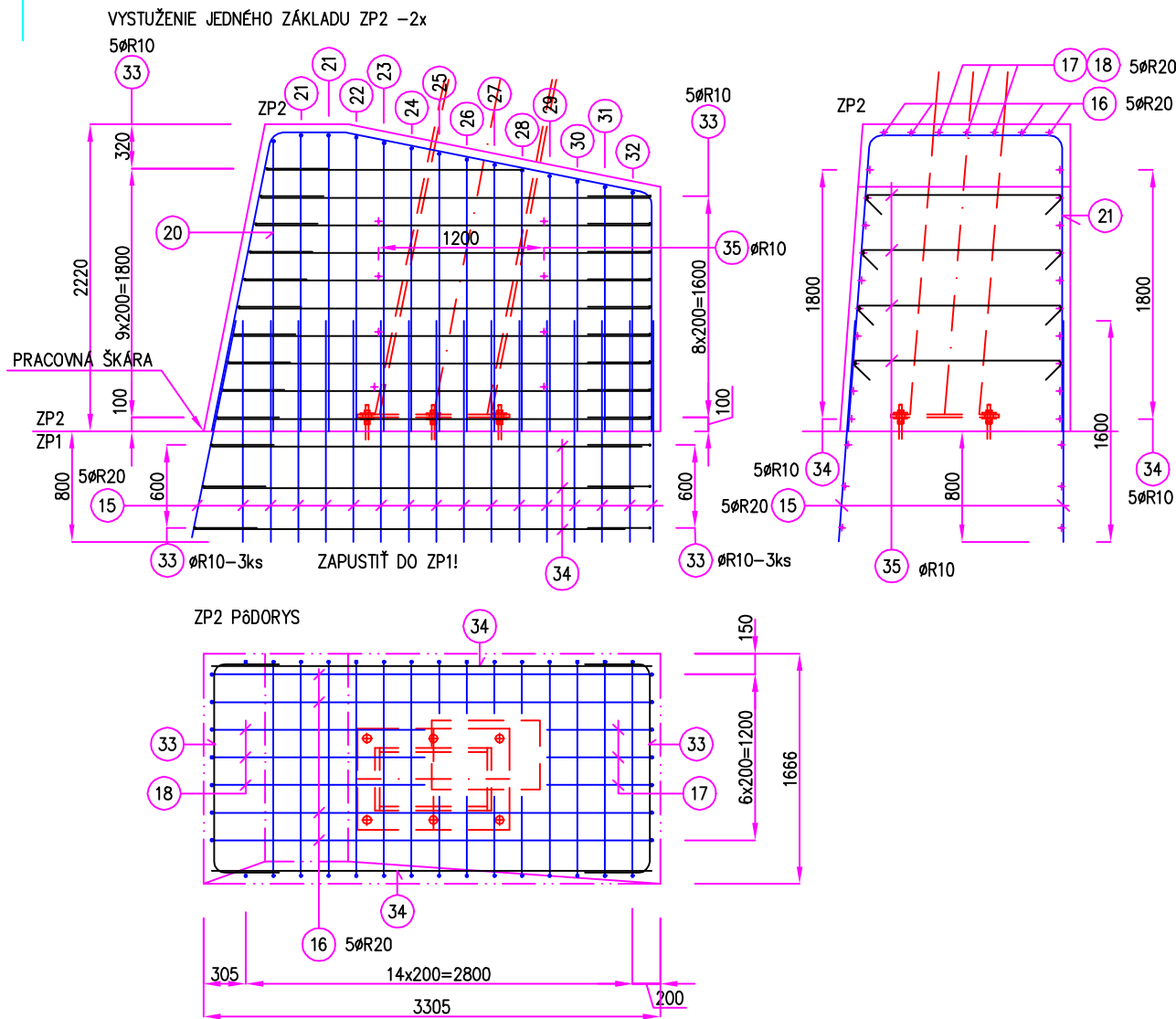
VÝKAZ VÝSTUŽE ZP1				10505(R)		
OZN.	Ø	L (m)	ks	ø10mm	ø20mm	ø16mm
1	R20	8,8	93		818,4	
2	R20	8,8	5		44	
3	R20	11,76	57		670,32	
4	R20	6,55	22		144,1	
5	R20	2,3	13		29,9	
6	R16	4,18	49			204,82
7	R16	9,88	4			39,52
8	R10	9,88	14	138,3		
8.1	R10	4,58	2	9,2		
9	R10	7,8	8	62,4		
10	R10	2,14	4	8,56		
11	R10	1,9	4	7,6		
12	R10	1,87	20	37,4		
13	R10	2,35	12	28,2		
14	R16	3,68	50			184
DLŽKA CELKOM (m)				291,6	1706,72	428,34
HMOTNOSŤ / bm				0,617	2,466	1,578
HMOTNOSŤ (kg)				179,9	4208,8	675,9
HMOTNOSŤ CELKOM (kg)					5064,6	

PRED BETONÁŽOU JE POTREBNÉ VLOŽIŤ DO ZP1 TRNY PRE NADPOJENIE ZP2!  
IDE O POLOŽKY 15, 33, 34, VYKÁZANÉ V ZP2 – VÝKRES Z6

PRED BETONÁŽOU JE POTREBNÉ VLOŽIŤ DO ZP1 TRNY PRE NADPOJENIE ZP2.1!  
IDE O POLOŽKY 48, – VÝKRES Z8

BETÓN C25/30  
OCEL 10505(R)  
KRYTIE MIN.50mm

hlavný projektant	projektant	kreslil	RECKÝ spol. s r.o. BRATISLAVA	
Ing. Jozef RECKÝ, PhD.	Ing. Jozef RECKÝ, PhD.	Ing. Jozef RECKÝ, PhD.		
Obec ŠVOŠOV, OÚ, Školská 70 / 2, 034 91 Švošov Regionálna cyklotrasa Hubová – Švošov – Komjatná, časť Cyklotávka Švošov – Hubová			formát	2 A4
			dátum	10/2022
			projekt	SP
			arch. č.	
STATIKA			mierka	1:50
ZÁKLADOVÁ PätKA ZP1, VYSTUŽENIE			č. prílohy	Z5

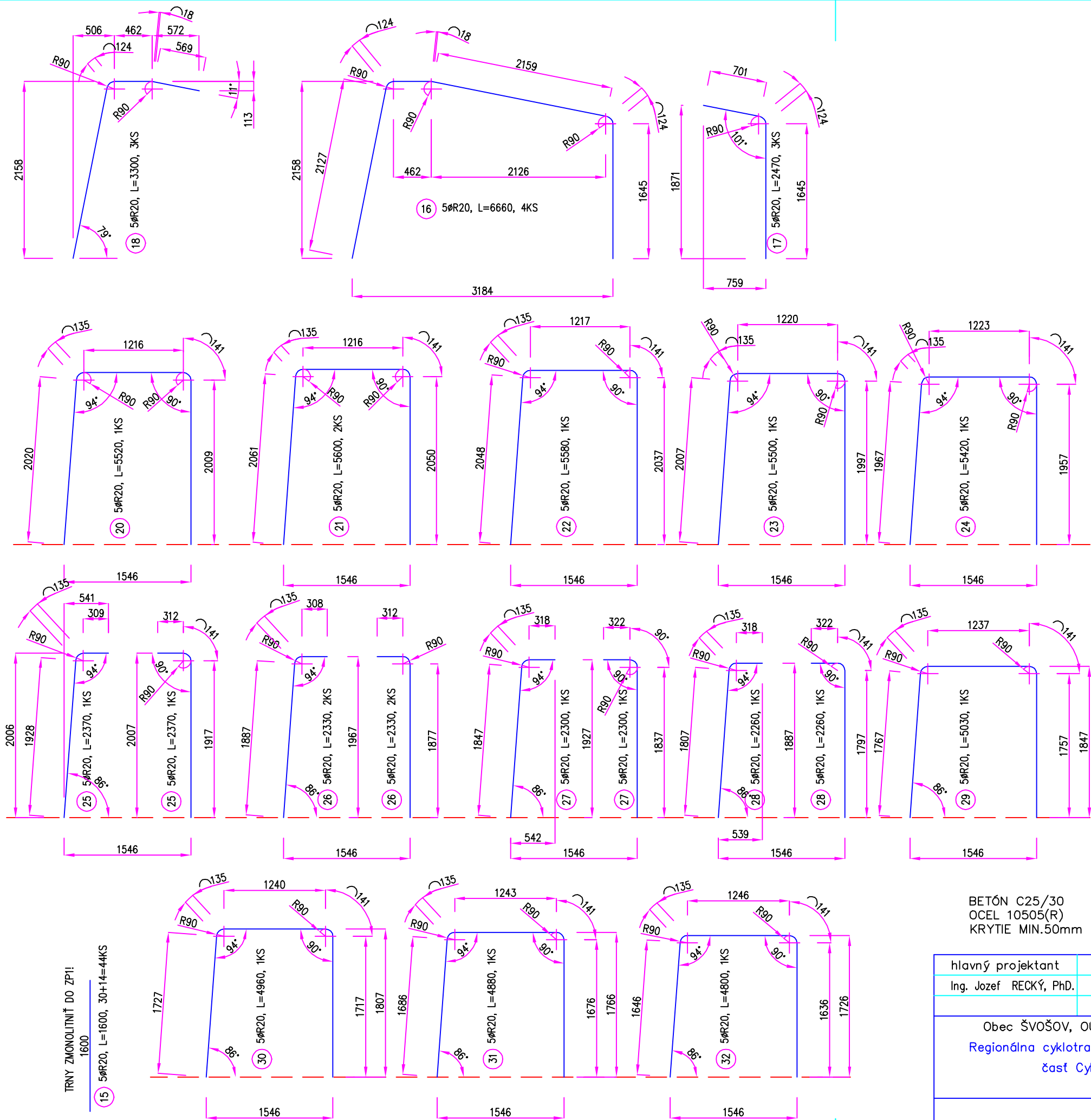


BETÓN C25/30  
OCEL 10505(R)  
KRYTIE MIN.50mm

hlavný projektant	projektant	kreslil	RECKÝ spol. s r.o. BRATISLAVA	
Ing. Jozef RECKÝ, PhD.	Ing. Jozef RECKÝ, PhD.	Ing. Jozef RECKÝ, PhD.		
Obec ŠVOŠOV, OÚ, Školská 70 / 2, 034 91 Švošov Regionálna cyklotrasa Hubová – Švošov – Komjatná, časť Cyklotávka Švošov – Hubová			formát	2 A4
			dátum	10/2022
			projekt	SP
			arch. č.	
STATIKA			mierka	1:50
ZÁKLADOVÁ PätKA ZP2, VYSTUŽENIE			č. prílohy	Z6

VÝKAZ VÝSTUŽE JEDNEJ Z DVOCH ZP2				10505(R)	
OZN.	Ø	L (m)	ks	Ø10mm	Ø20mm
15	R20	1,6	44		70,4
16	R20	6,66	4		26,64
17	R20	2,47	3		7,41
18	R20	3,3	3		9,9
20	R20	5,52	1		5,52
21	R20	5,6	2		11,2
22	R20	5,58	1		5,58
23	R20	5,5	1		5,5
24	R20	5,42	1		5,42
25	R20	2,37	2		4,74
26	R20	2,33	2		4,66
27	R20	2,3	2		4,6
28	R20	2,26	2		4,52
29	R20	5,03	1		5,03
30	R20	4,96	1		4,96
31	R20	4,88	1		4,88
32	R20	4,8	1		4,8
33	R10	2,4	25	60	
34	R10	75,94	1	75,94	
35	R10	1,85	8	14,8	
DLŽKA CELKOM (m)				150,7	185,76
HMOTNOSŤ / bm				0,617	2,466
HMOTNOSŤ (kg)				93,0	458,1
HMOTNOSŤ CELKOM (kg)				551,1	0

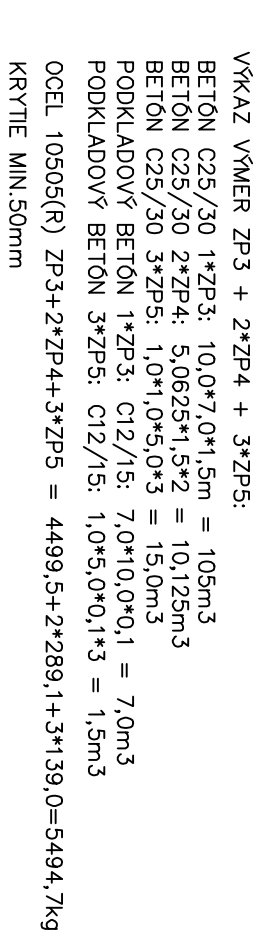




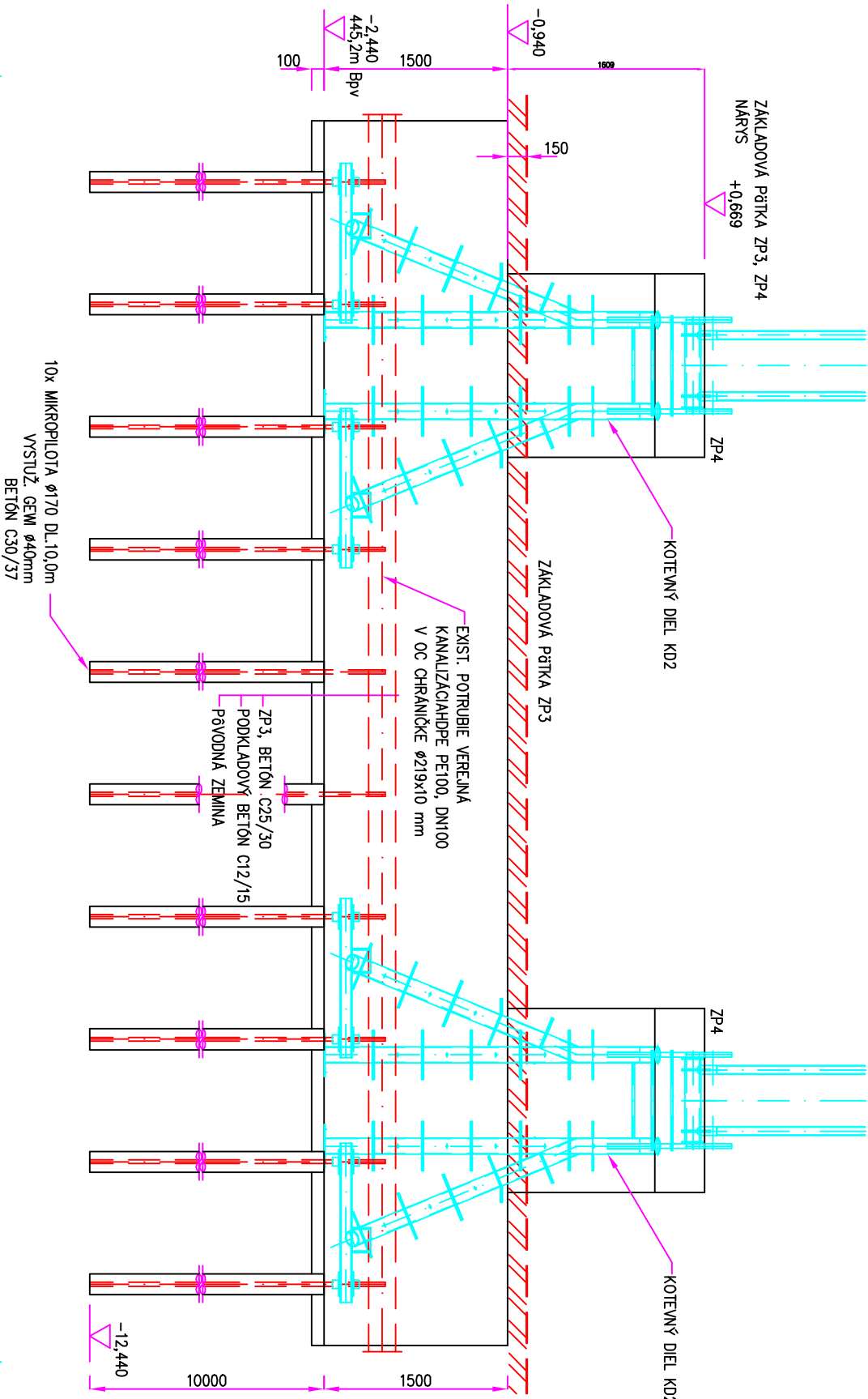
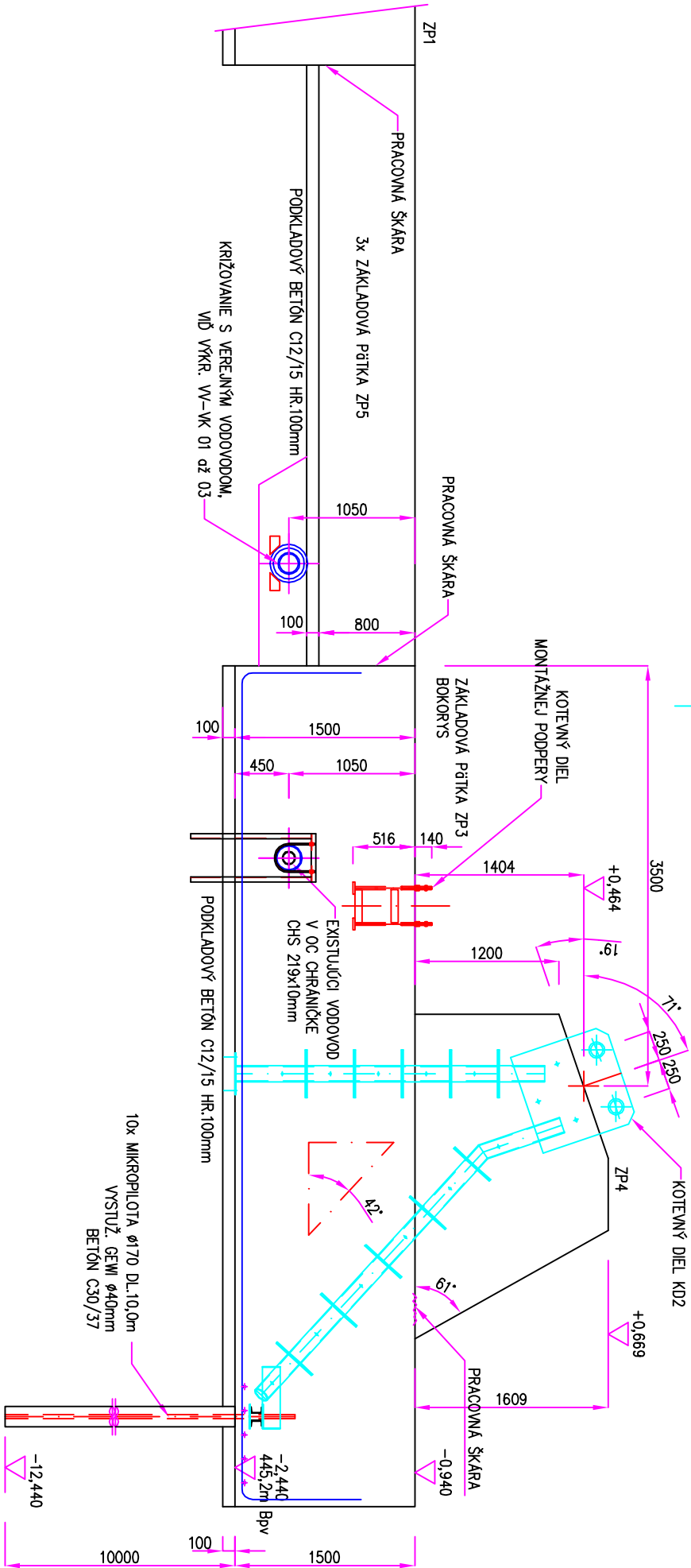
hlavný projektant	projektant	kreslil	RECKÝ spol. s r.o. BRATISLAVA	
Ing. Jozef RECKÝ, PhD.	Ing. Jozef RECKÝ, PhD.	Ing. Jozef RECKÝ, PhD.		
Obec ŠVOŠOV, OÚ, Školská 70 / 2, 034 91 Švošov Regionálna cyklotrasa Hubová – Švošov – Komjatná, časť Cyklotávka Švošov – Hubová			formát	2 A4
			dátum	10/2022
			projekt	SP
			arch. č.	
STATIKA			mierka	1:50
ZÁKLADOVÁ PätKA ZP2, VYSTUŽENIE			č. prílohy	Z7



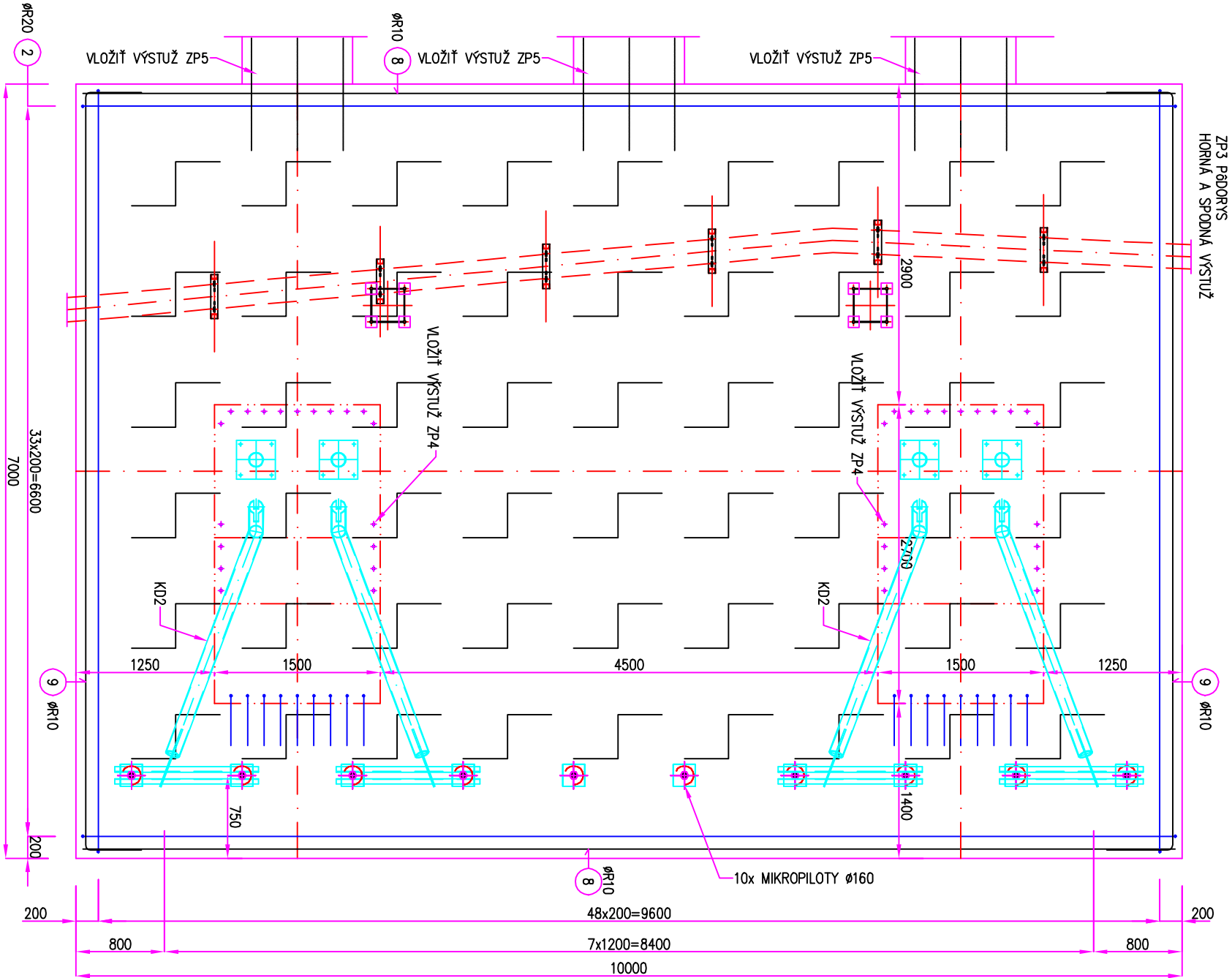




hlavný projektant	projektant	kreslil	RECKÝ spol. s r.o. BRATISLAVA
Ing. Jozef RECKÝ, PhD.	Ing. Jozef RECKÝ, PhD.	Ing. Jozef RECKÝ, PhD.	
Obec ŠVOŠOV, OÚ, Školská 70 / 2, 034 91 Švošov			
Regionálna cyklotrasa Hubová – Švošov – Komjatná, časť Cyklotávka Švošov – Hubová			
STATIKA			
ZÁKLADOVÁ PÁTKA ZP3, TVAR, PÁDORYS			
		formát	2 A4
		dátum	10/2022
		projekt	SP
		arch. č.	
		mierka	1:50
		č. prílohy	Z9

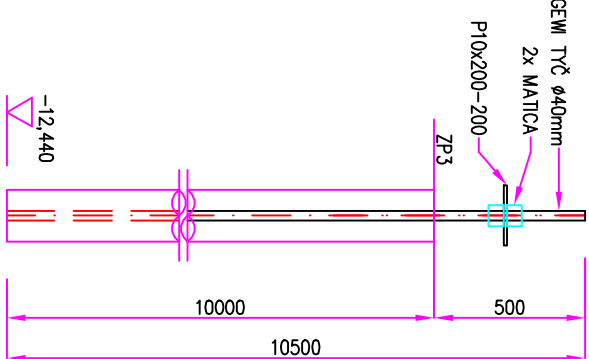


hlavný projektant		projektant	kreslil	R E C K Ý spol. s r.o. BRATISLAVA
Ing. Jozef RECKÝ, PhD.	Ing. Jozef RECKÝ, PhD.	Ing. Jozef RECKÝ, PhD.		
Obec ŠVOŠOV, OÚ, Školská 70 / 2, 034 91 Švošov				
Regionálna cyklotrasa Hubová – Švošov – Komjatná, časť Cyklotávka Švošov – Hubová				
STATIKA				
ZAKLADOVÁ PÄTKA ZP3, TVAR, ZVISLÉ REZY				
		formát	2 A4	
		dátum	10/2022	
		projekt	SP	
		arch. č.		
		mierka	1:50	
		č. prílohy	Z10	



M 1:25

10x MIKROPILOTA Ø170mm, DL.10,0m  
VÝSTUŽ. GEWI Ø40mm, dl.10,5m, 10\*103,5kg=1035kg  
BETÓN C30/37, objem 10ks=2,009m<sup>3</sup>



BETÓN C30/37 MIKROPILOTY  
BETÓN C25/30  
OCEL 10505(R)  
KRYTIE MIN.50mm

hlavný projektant	projektant	kreslil	RECKÝ spol. s r.o. BRATISLAVA	
Ing. Jozef RECKÝ, PhD.	Ing. Jozef RECKÝ, PhD.	Ing. Jozef RECKÝ, PhD.		
Obec ŠVOŠOV, OÚ, Školská 70 / 2, 034 91 Švošov			formát	2 A4
Regionálna cyklotrasa Hubová – Švošov – Komjatná,			dátum	10/2022
časť Cyklotrasy Švošov – Hubová			projekt	SP
			arch. č.	
STATIKA			mierka	1:50,1:25
ZÁKLADOVÁ PÁTKA ZP3, VYSTUŽENIE			č. prílohy	Z11

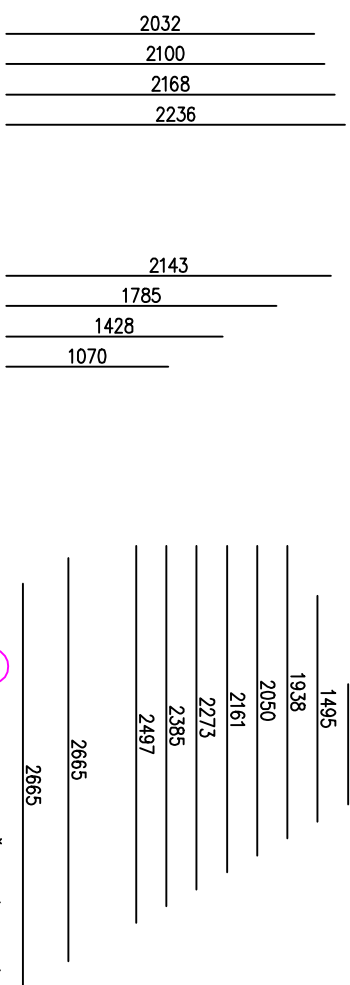
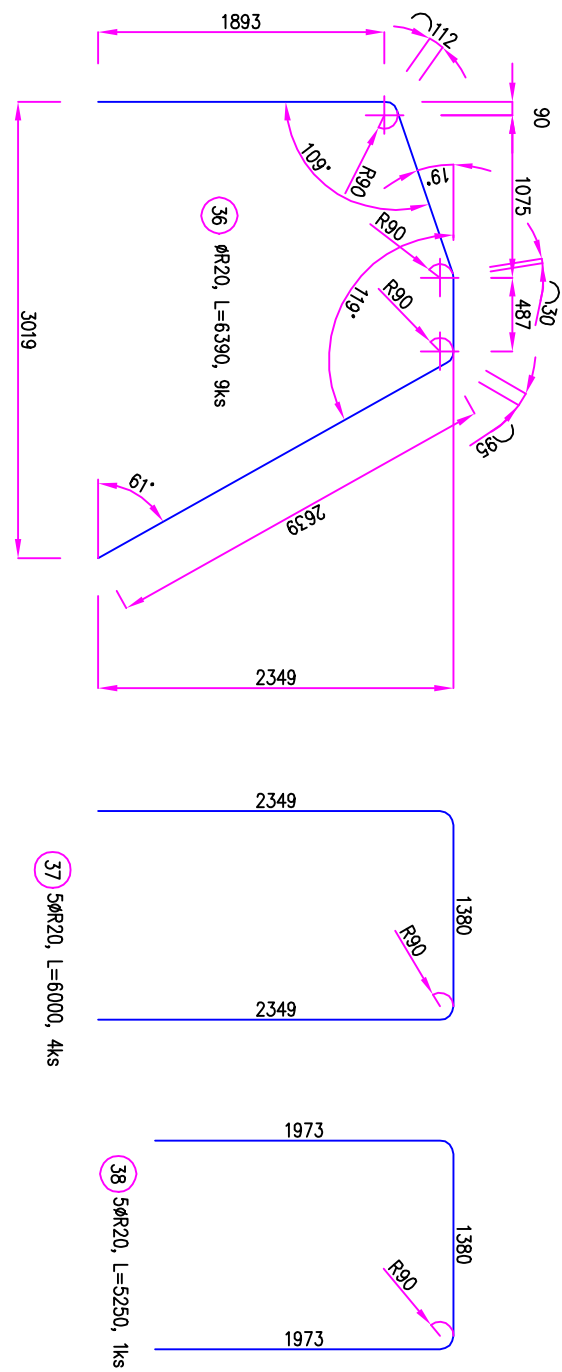
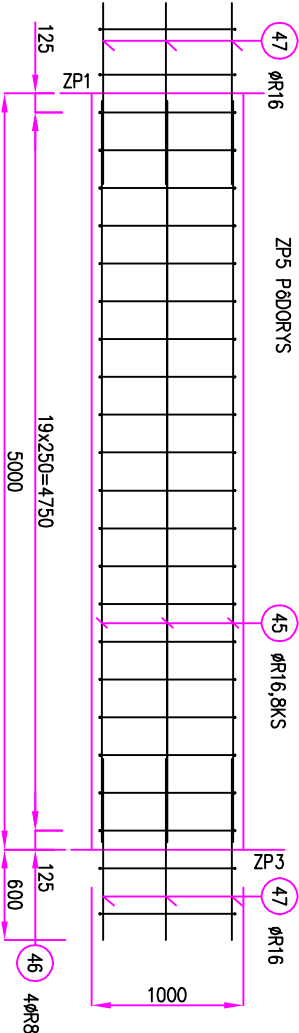
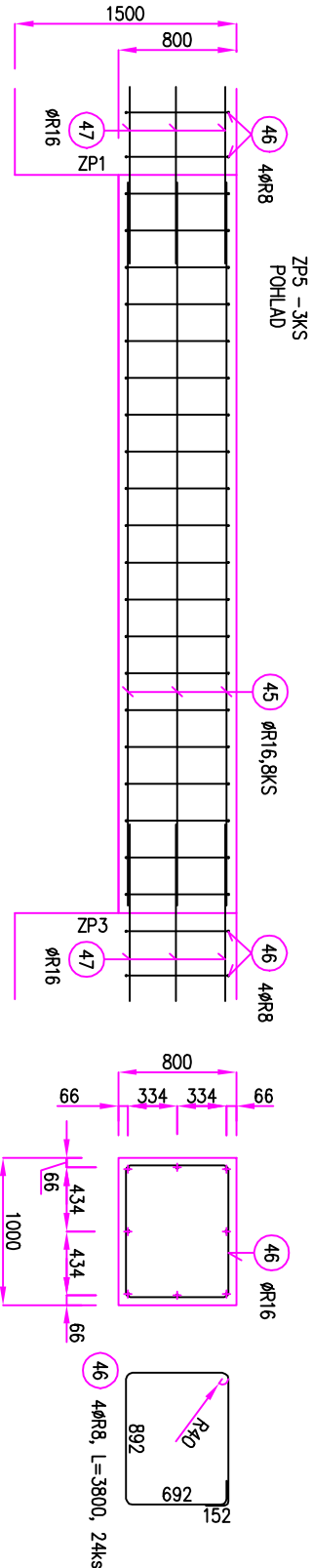
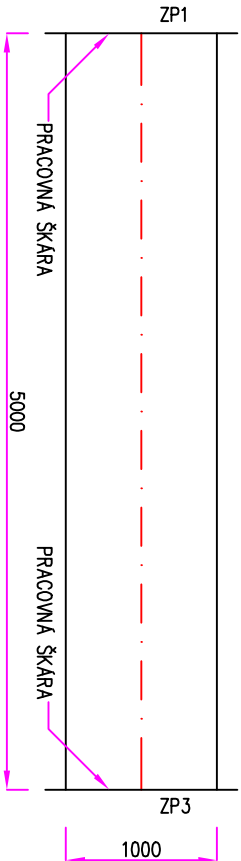
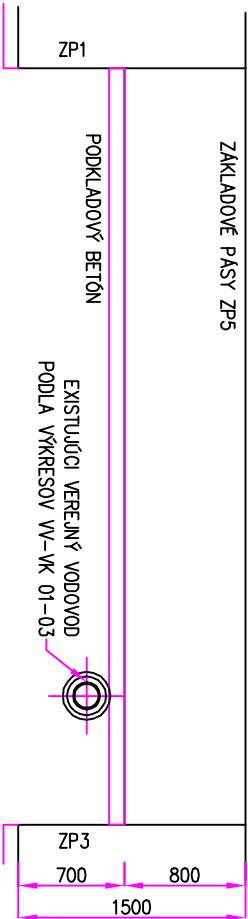


Figure 10 consists of two diagrams, (a) and (b), illustrating building footprints. Diagram (a) shows a rectangular building footprint with a long side of 1350 and a short side of 495. A circular feature with a radius of R45 is located at the top-right corner. Diagram (b) shows a rectangular building footprint with a long side of 1330 and a short side of 150. A circular feature with a radius of R20 is located at the bottom-right corner.

Obec ŠVOŠOV, OÚ, Školská 70 / 2, 034 91 Švošov Regionálna cyklotrasa Hubová – Švošov – Komjatná, časť Cyklotrasy Švošov – Hubová	formát	2 A4
	dátum	10/2022
	projekt	SP
	arch. č.	
STATIKA	mierka	1:50
ZÁKLADOVÁ PÁTKA ZP3, VYSTUŽENIE	č. prílohy	Z13

POHLAD



4900

45 ØR16, L=4900, 8ks

1200

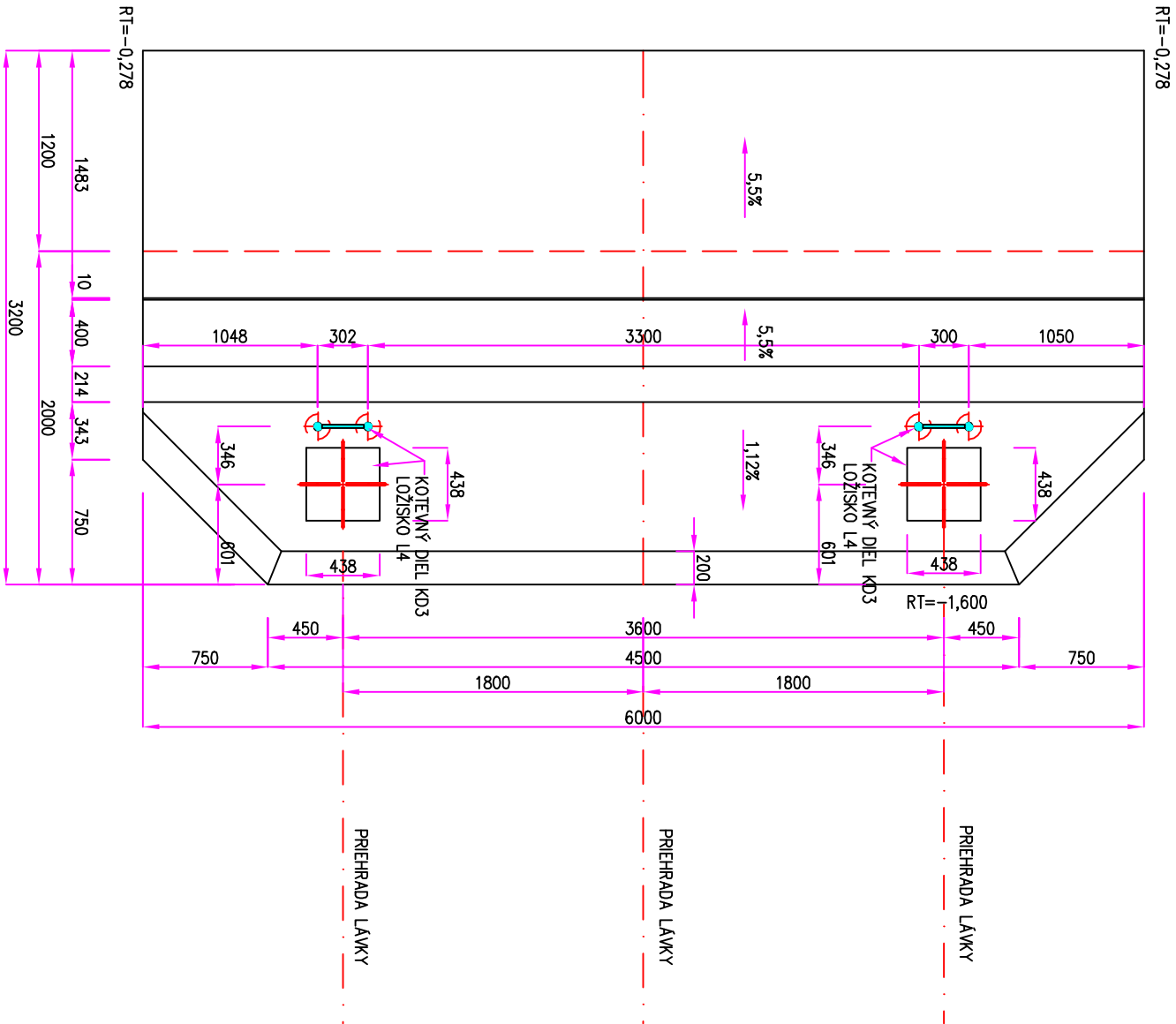
47 ØR16, L=1200, 16ks  
VLOŽIŤ DO ZP1 A ZP3i

VÝKAZ VYSTUŽE JEDNEJ ZP5				10505(R)		
OZN.	Ø	L (m)	ks	Ø10mm	Ø20mm	Ø16mm
45	R16	4,9	8			39,2
46	R8	3,8	24	91,2		
47	R16	1,2	16			19,2
DLŽKA CELKOM (m)				91,2	0	58,4
HMOTNOSŤ / bm				0,617	2,466	1,578
HMOTNOSŤ (kg)				56,3	0,0	92,2
HMOTNOSŤ CELKOM (kg)						148,4

BETÓN C25/30  
OCEL 10505(R)  
KRYTIE MIN.50mm

hlavný projektant		projektant	kresil	REC K Ý spol. s r.o. BRATISLAVA
Ing. Jozef RECKÝ, PhD.	Ing. Jozef RECKÝ, PhD.	Ing. Jozef RECKÝ, PhD.		
Obec ŠVOŠOV, OÚ, Školská 70 / 2, 034 91 Švošov				
Regionálna cyklotrasa Hubová – Švošov – Komjatná, časť Cyklotrasy Švošov – Hubová				
STATIKA				
ZAKLADOVÁ PÄTKA ZP5, TVAR A VYSTUŽENIE				
formát		2 A4		
dátum		10/2022		
projekt		SP		
arch. č.				
mierka		1:50		
č. prílohy		Z14		

ZAKLADOVÁ PÄTICA ZP6  
POHLAD ZHORA



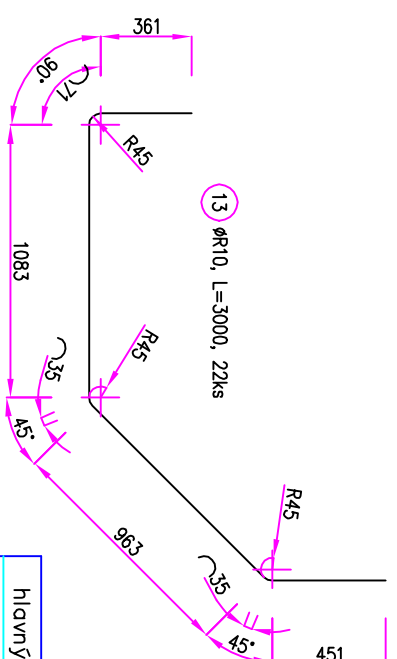
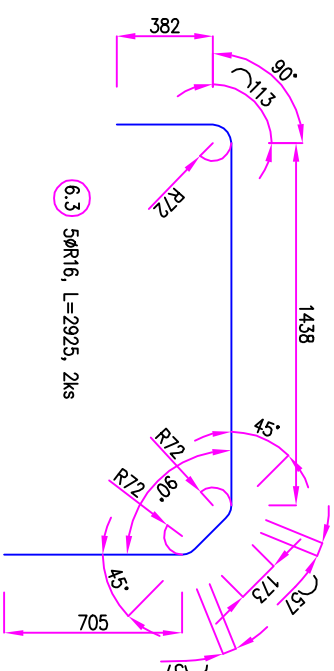
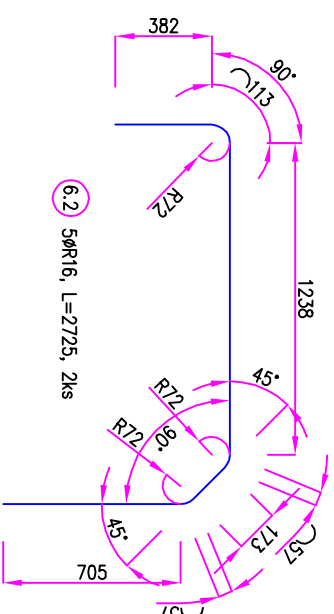
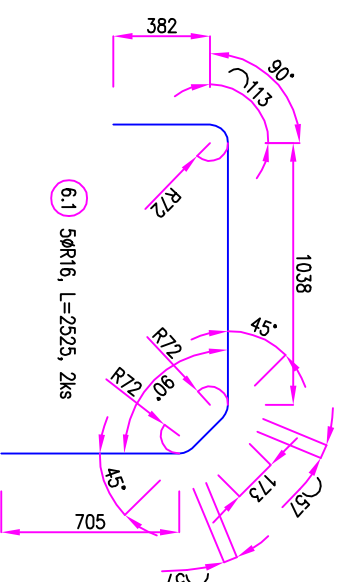
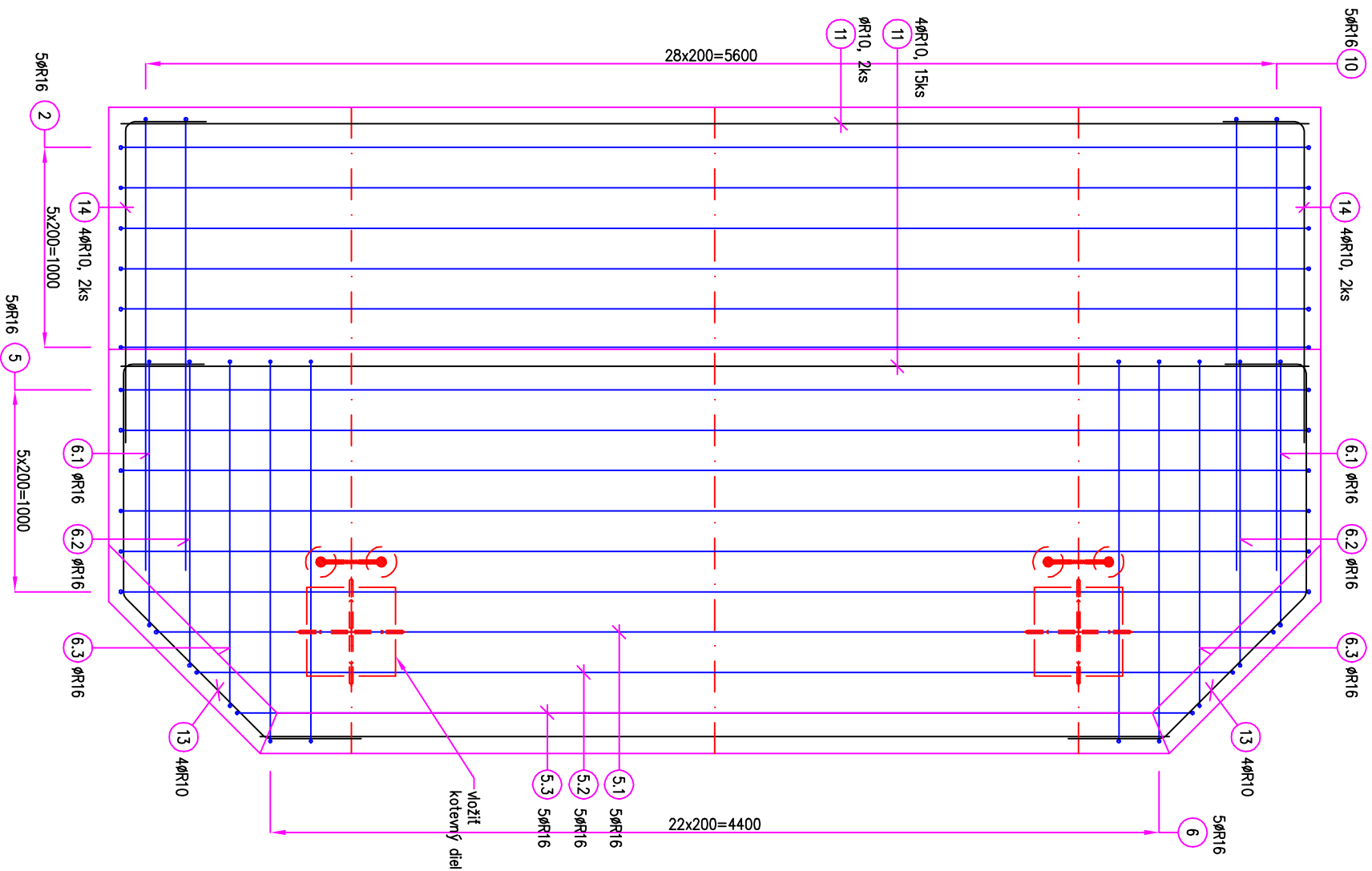
VÝKAZ VÝMER ZP6:  
BETÓN C25/30 ZP6: 50,474m<sup>3</sup>  
PODKLADOVÝ BETÓN C12/15: 0,1\*3,2\*6,0 = 1,92m<sup>3</sup>  
OCEL 10505(R) ZP6 = 1895,4kg  
KRYTIE MIN.50mm

hlavný projektant	projektant	kreslil	RECKÝ spol. s r.o. BRATISLAVA	
Ing. Jozef RECKÝ, PhD.	Ing. Jozef RECKÝ, PhD.	Ing. Jozef RECKÝ, PhD.		
Obec ŠVOŠOV, OÚ, Školská 70 / 2, 034 91 Švošov				
Regionálna cyklotrasa Hubová – Švošov – Komjatná, časť Cyklotávka Švošov – Hubová				
STATIKA			formát	2 A4
TVAR ZAKLADOVEJ PÄTKY ZP6, PÄDORYS			dátum	10/2022
			projekt	SP
			arch. č.	
			mierka	1:40
			č. prílohy	Z15





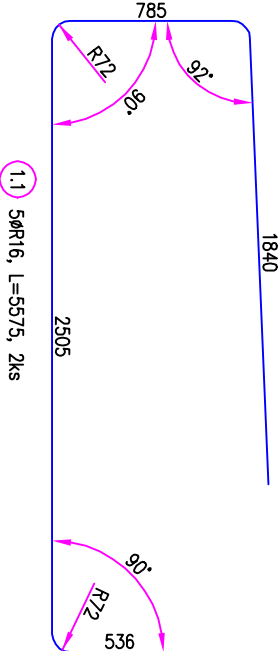
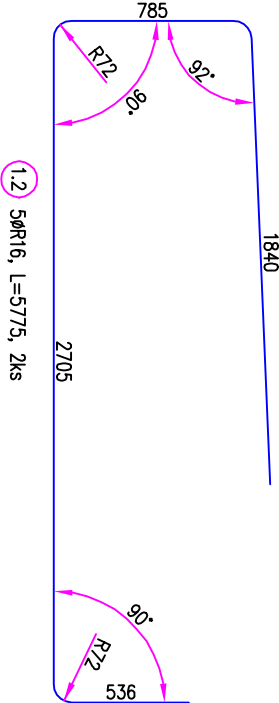
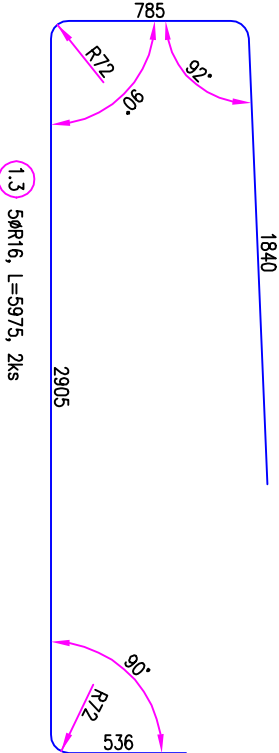
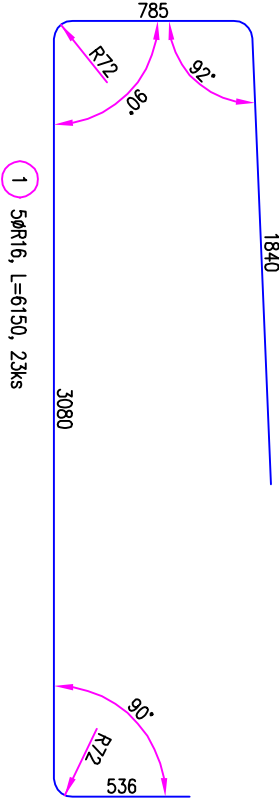
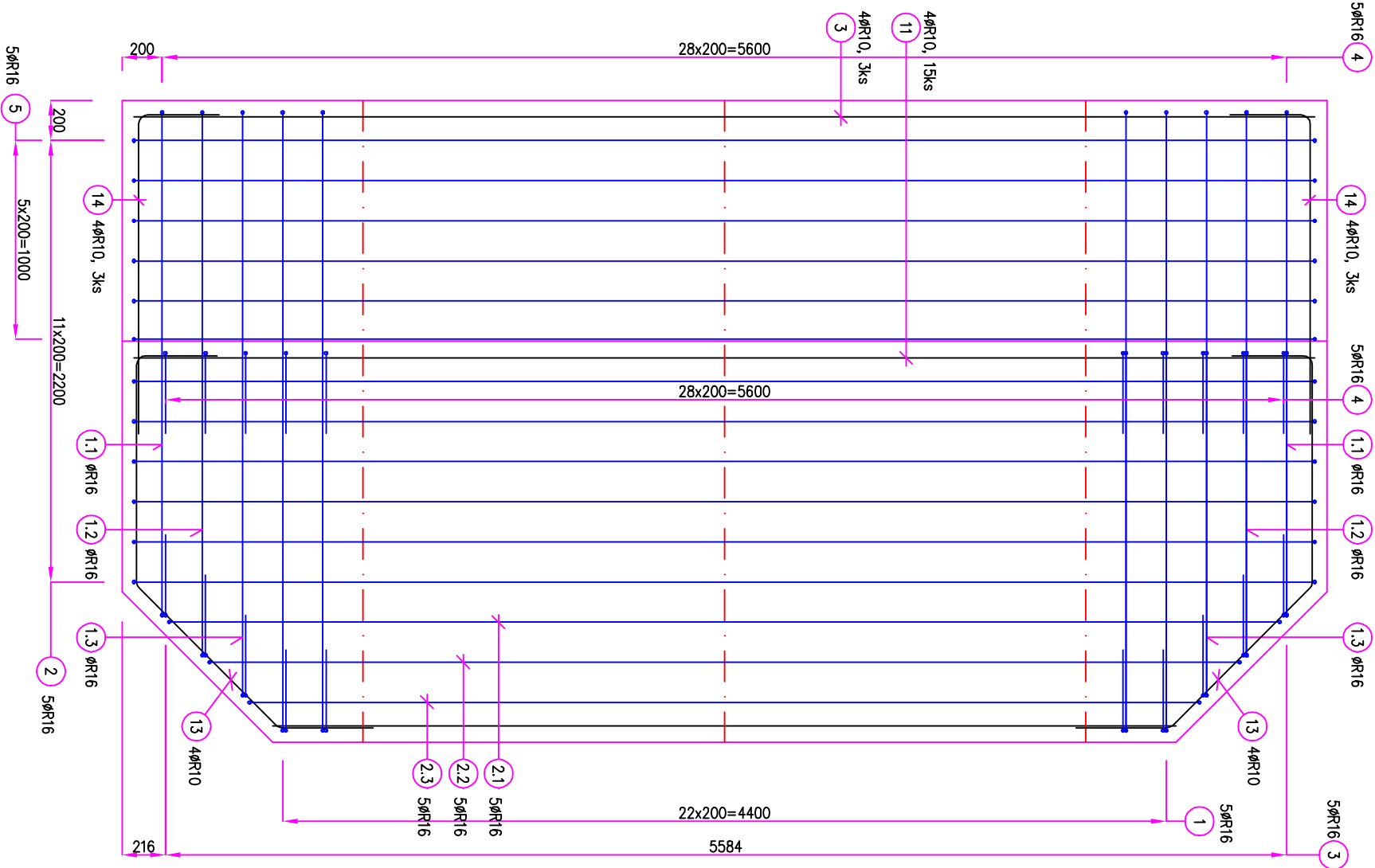
## ZP6, Pôdorys vystuženia horná výstuž



VÝKAZ VÝSTUŽE ZP6				10505(R)	
OZN.	Ø	L (m)	ks	Ø10mm	Ø16mm
1	R16	6,15	23		141,45
1.1	R16	5,575	2		11,15
1.2	R16	5,775	2		11,55
1.3	R16	5,975	2		11,95
2	R16	6,62	27		178,74
2.1	R16	6,27	1		6,27
2.2	R16	5,87	1		5,87
2.3	R16	5,47	1		5,47
3	R16	3,2	29		92,8
4	R16	4,12	29		119,48
5	R16	7,2	12		86,4
5.1	R16	6,85	1		6,85
5.2	R16	6,45	1		6,45
5.3	R16	6,05	1		6,05
6	R16	3,1	23		71,3
6.1	R16	2,525	2		5,05
6.2	R16	2,725	2		5,45
6.3	R16	2,925	2		5,85
7	R16	3,38	30		101,4
8	R16	7,7	3		23,1
9	R16	2,03	29		58,87
10	R16	4,41	29		127,89
11	R10	5,58	27	150,7	
12	R10	4,5	11	49,5	
13	R10	3	22	66,0	
14	R10	1,97	10	19,7	
DLŽKA CELKOM (m)				285,9	1089,39
HMOTNOSŤ / bm				0,617	1,578
HMOTNOSŤ (kg)				176,4	1719,1
HMOTNOSŤ CELKOM (kg)					1895,4

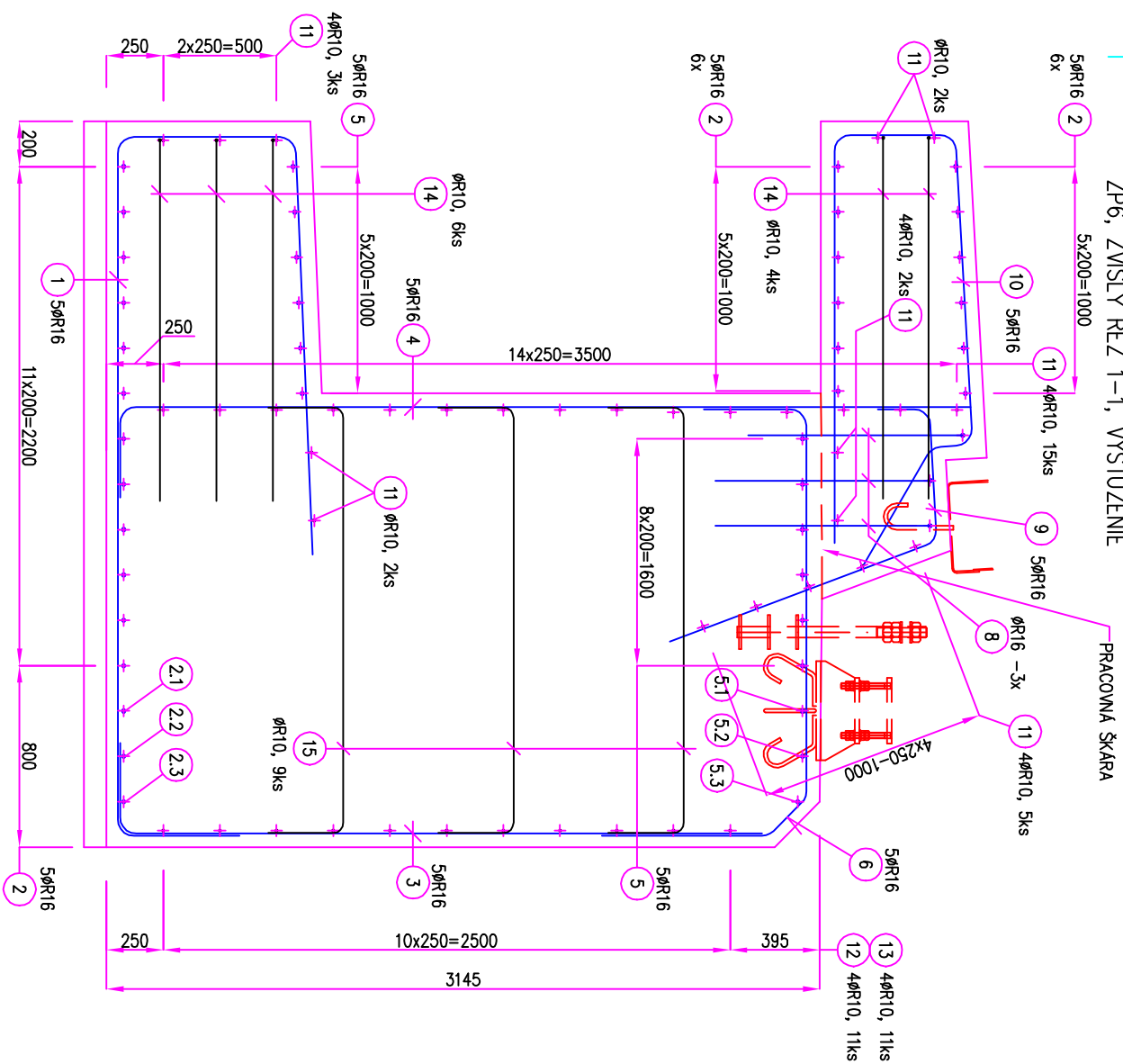
hlavný projektant		projektant	kreslil	REGIONÁLNYPOLYMER spol. s r.o. BRATISLAVA	
Ing. Jozef RECKÝ, PhD.		Ing. Jozef RECKÝ, PhD.	Ing. Jozef RECKÝ, PhD.		
Obec ŠVOŠOV, OÚ, Školská 70 / 2, 034 91 Švošov					
Regionálna cyklotrasa Hubová – Švošov – Komjatiná, časť Cyklotávka Švošov – Hubová					
STATIKA					
ZÁKLADOVÁ PÄTKA ZP6, PÄDORYS HORNÁ VÝSTUŽ					
				formát	2 A4
				dátum	10/2022
				projekt	SP
				arch. č.	
				mierka	1:30
				č. prílohy	Z17

ZP6, P6DORYS VYSTUŽENIA SPODNÁ VÝSTUŽ

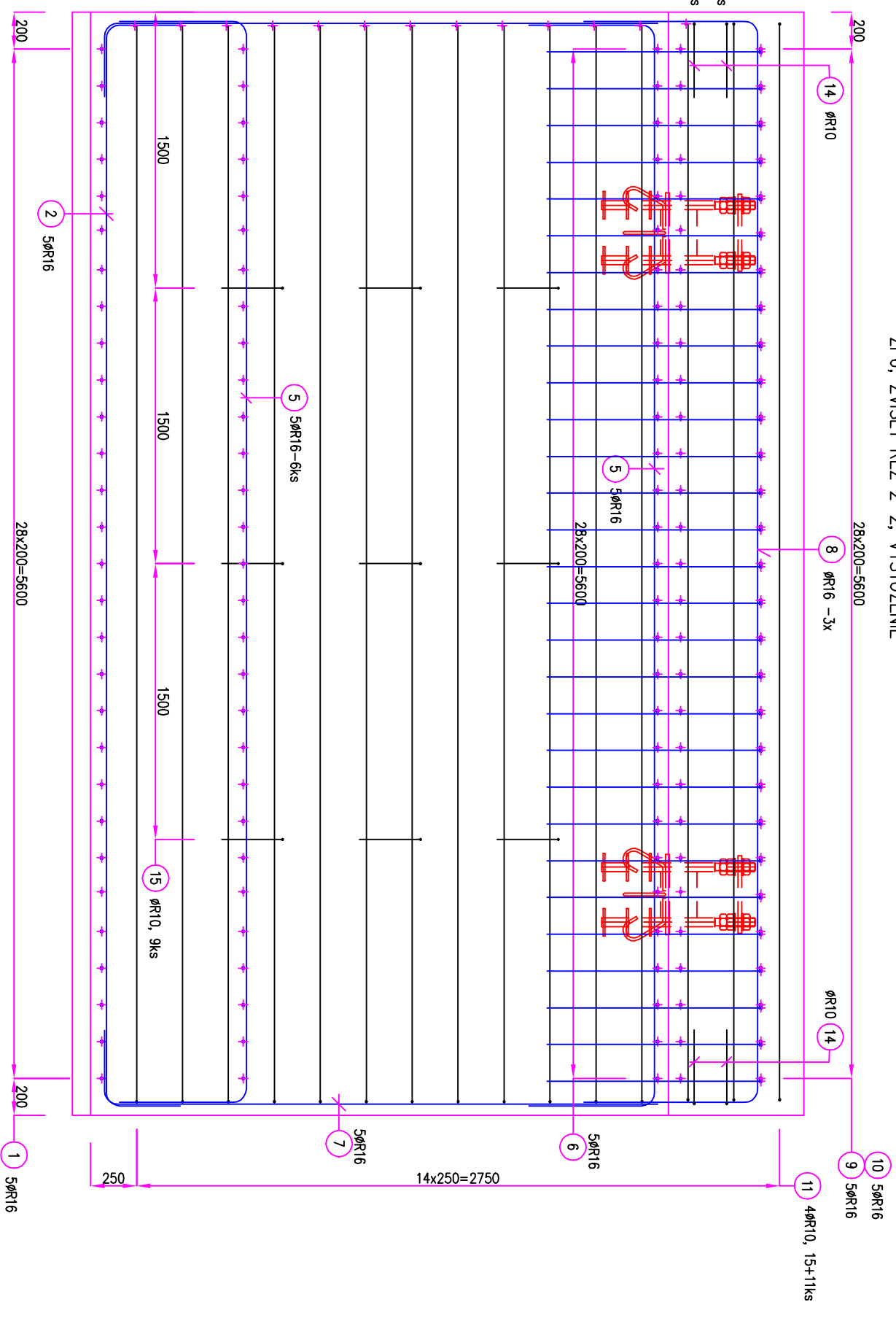


hlavný projektant	projektant	kresil	R E C K Ý spol. s r.o. BRATISLAVA	
Ing. Jozef RECKÝ, PhD.	Ing. Jozef RECKÝ, PhD.	Ing. Jozef RECKÝ, PhD.		
Obec ŠVOŠOV, OÚ, Školská 70 / 2, 034 91 Švošov			formát	2 A4
Regionálna cyklotrasa Hubová – Švošov – Komjatná,			dátum	10/2022
časť Cyklotávka Švošov – Hubová			projekt	SP
STATIKA			arch. č.	
ZAKLADOVÁ PÁTKA ZP6, P6DORYS SPODNÁ VÝSTUŽ			mierka	1:30
			č. prílohy	Z18

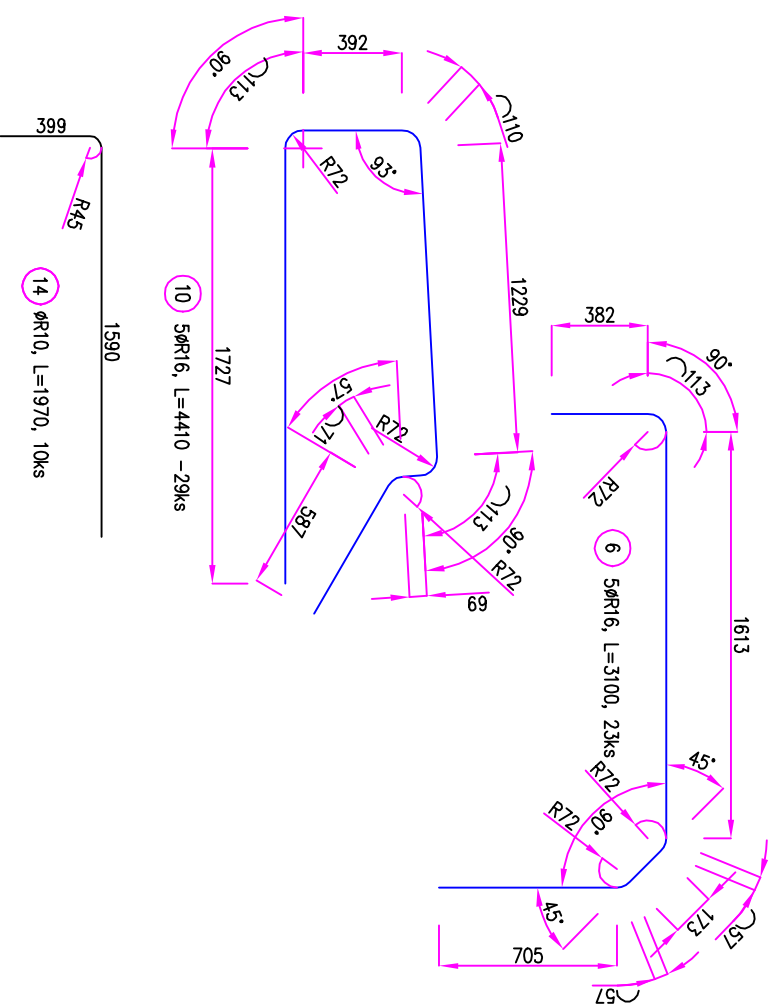
ZP6, ZVÍSLÝ REZ 1-1, VYSTUŽENIE




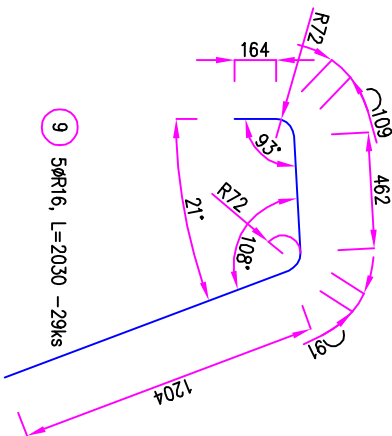
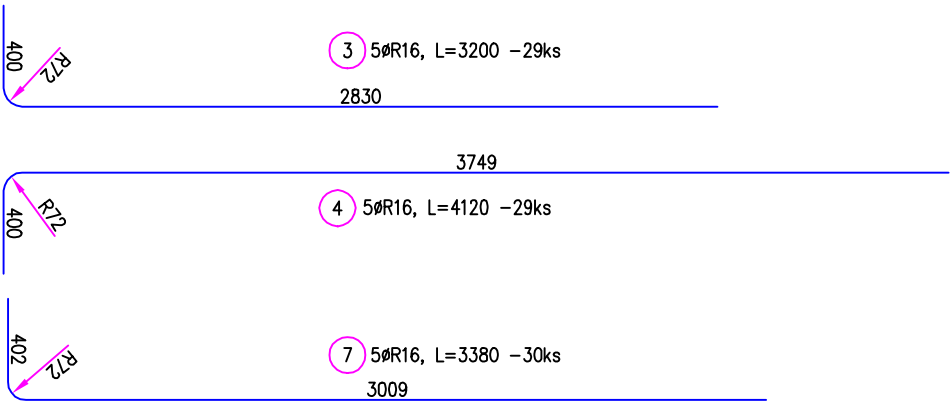
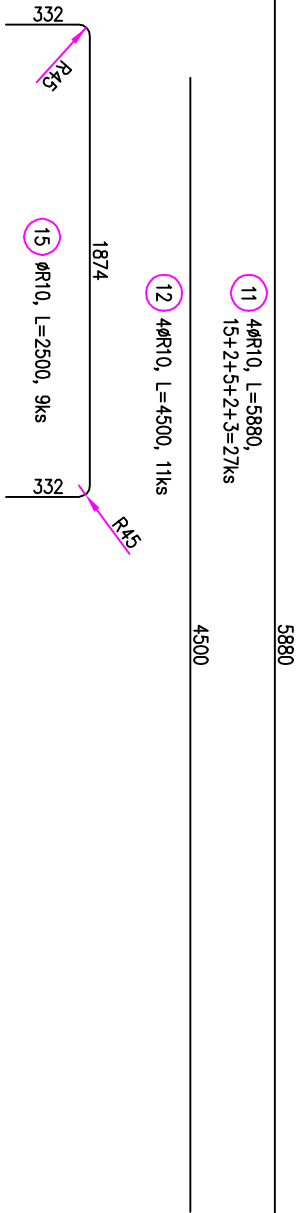
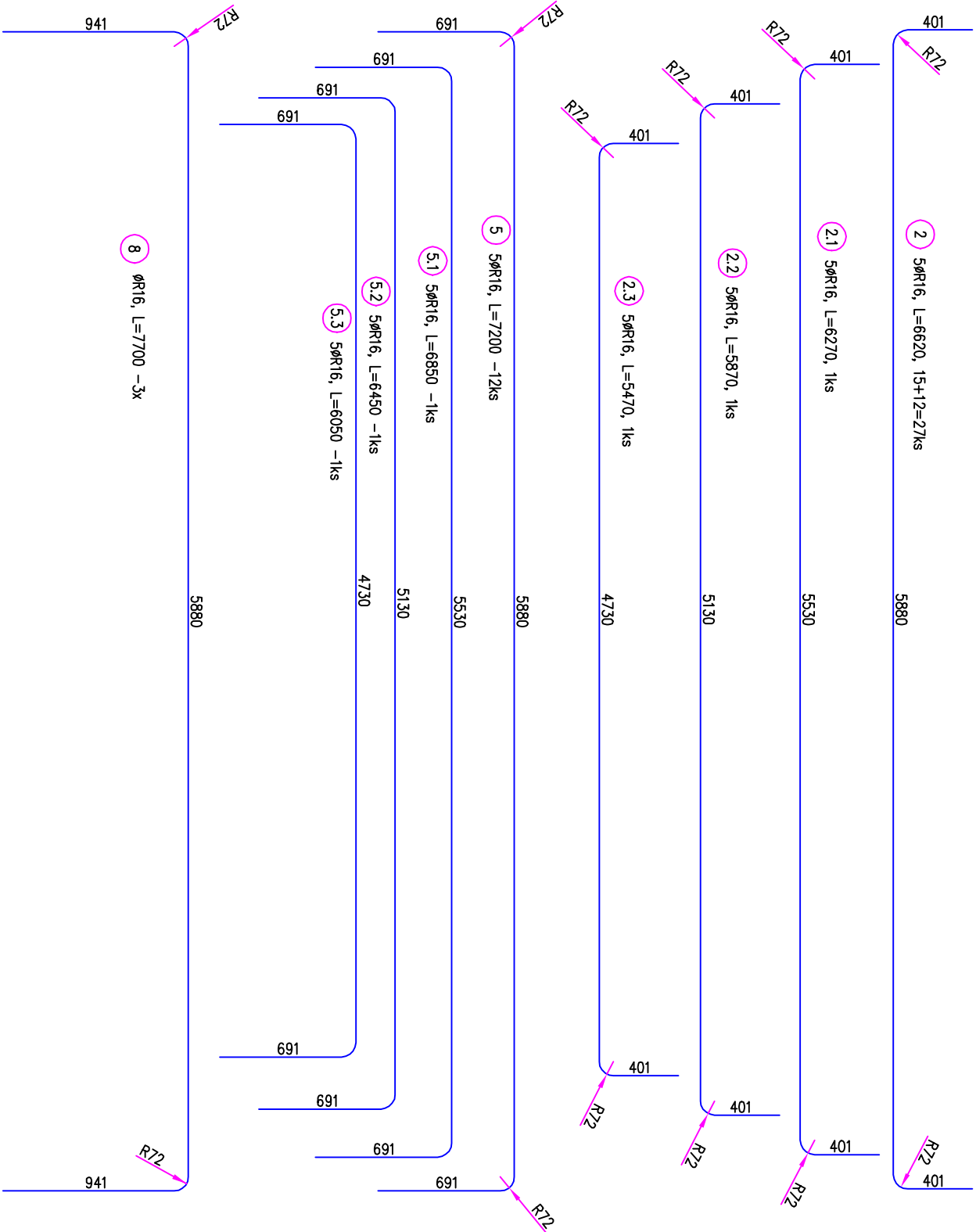
ZP6, ZVÍSLÝ REZ 2-2, VYSTUŽENIE



BETÓN C25/30  
OCEL 10505(R)  
KRYTIE MIN.50mm

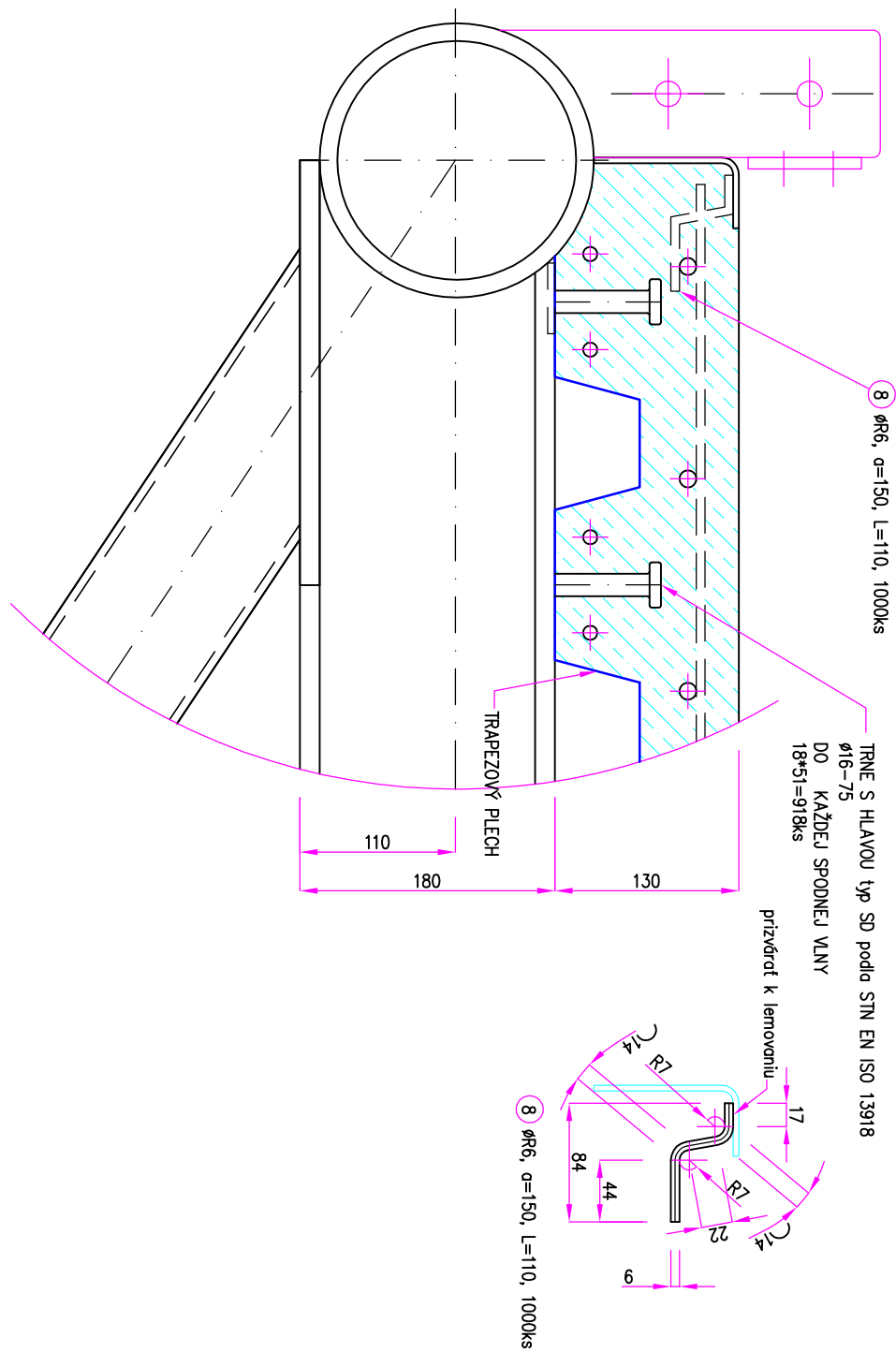
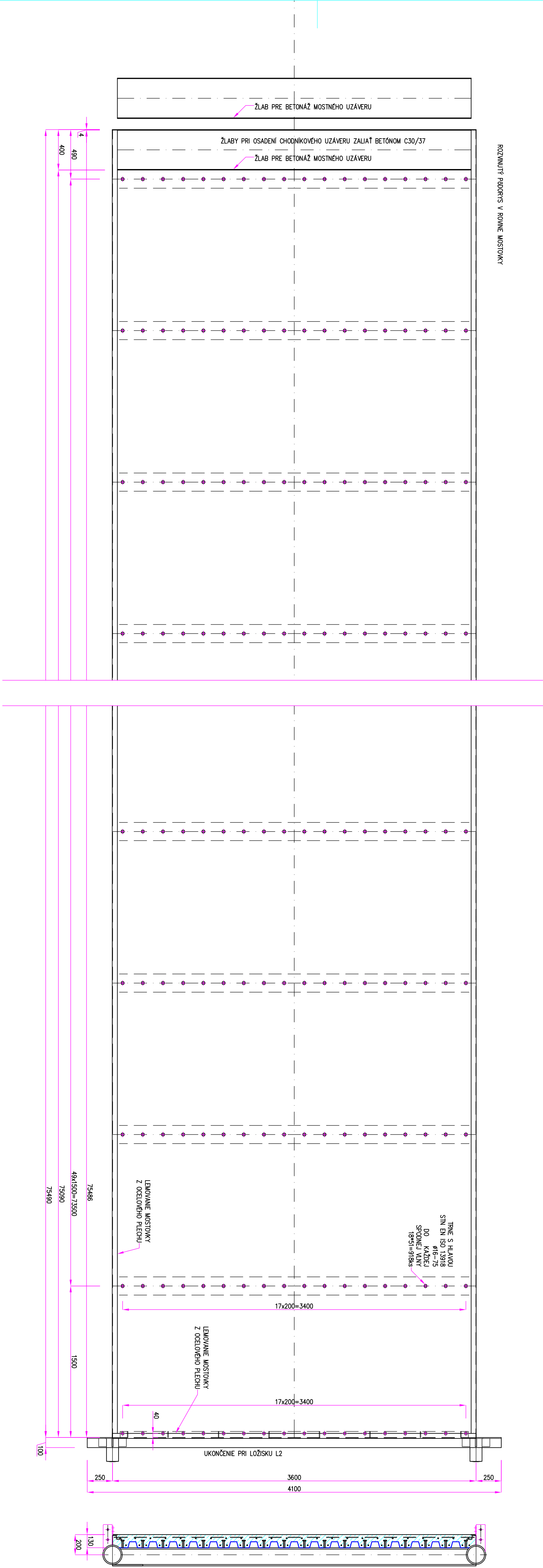


hlavný projektant	projektant	kreslí	
Ing. Jozef RECKÝ, PhD.	Ing. Jozef RECKÝ, PhD.	Ing. Jozef RECKÝ, PhD.	
Obec ŠVOŠOV, OÚ, Školská 70 / 2, 034 91 Švošov Regionálna cyklotrasa Hubová – Švošov – Komjatná, časť Cyklotávka Švošov – Hubová			formát 2 A4 dátum 10/2022 projekt SP arch. č.
STATIKA			mierka 1:30 č. prílohy Z19
ZÁKLADOVÁ PÄTKA ZP6, VYSTUŽENIE ZVSLÉ REZY			



BETÓN C25/30  
OCEL 10505(R)  
KRYTIE MIN.50mm

hlavný projektant	projektant	kresil	RECKÝ spol. s r.o. BRATISLAVA	
Ing. Jozef RECKÝ, PhD.	Ing. Jozef RECKÝ, PhD.	Ing. Jozef RECKÝ, PhD.		
Obec ŠVOŠOV, OÚ, Školská 70 / 2, 034 91 Švošov Regionálna cyklotrasa Hubová – Švošov – Komjatná, časť Cyklotrasy Švošov – Hubová			formát	2 A4
			dátum	10/2022
			projekt	SP
			arch. č.	
STATIKA			mierka	1:30
ZÁKLADOVÁ PÄTKA ZP6, VYSTUŽENIE			č. prílohy	Z20



VÝKAZ VÝMER PLECHOBETONOVÁ MOSTOVKA

- NÁTER PENETRAČNÝ, PROSTREDE CX3, XF2: 75,09\*3,6m = 270,324 m<sup>2</sup>
- BETÓN C30/37, 0,360 x 75,09 m = 26,91 m<sup>3</sup>
- NÁTER POKRYV, 0,360 x 75,09 m = 26,91 m<sup>2</sup>
- TRAPEZOVÝ PLECH composite floor decking Corroplus 60 h, 1,25mm, 75,09 x 3,60 m = 270,324 m<sup>2</sup> \* 14,22 kg/m<sup>2</sup> = 3844,0 kg (+dodanie 13,2%)
- TRNÉ S HLAVOU TPp SD podľa STN EN ISO 13918 ø16, l=70mm, 0,158kg\*918ks = 143,208 kg
- TRNÉ S HLAVOU TPp SD podľa STN EN ISO 13918 ø16, l=70mm, 0,158kg\*918ks = 143,208 kg
- plocha 555 x 4100 mm.

MOSTNÝ UZÁVER NA STRANE SVOŠOV

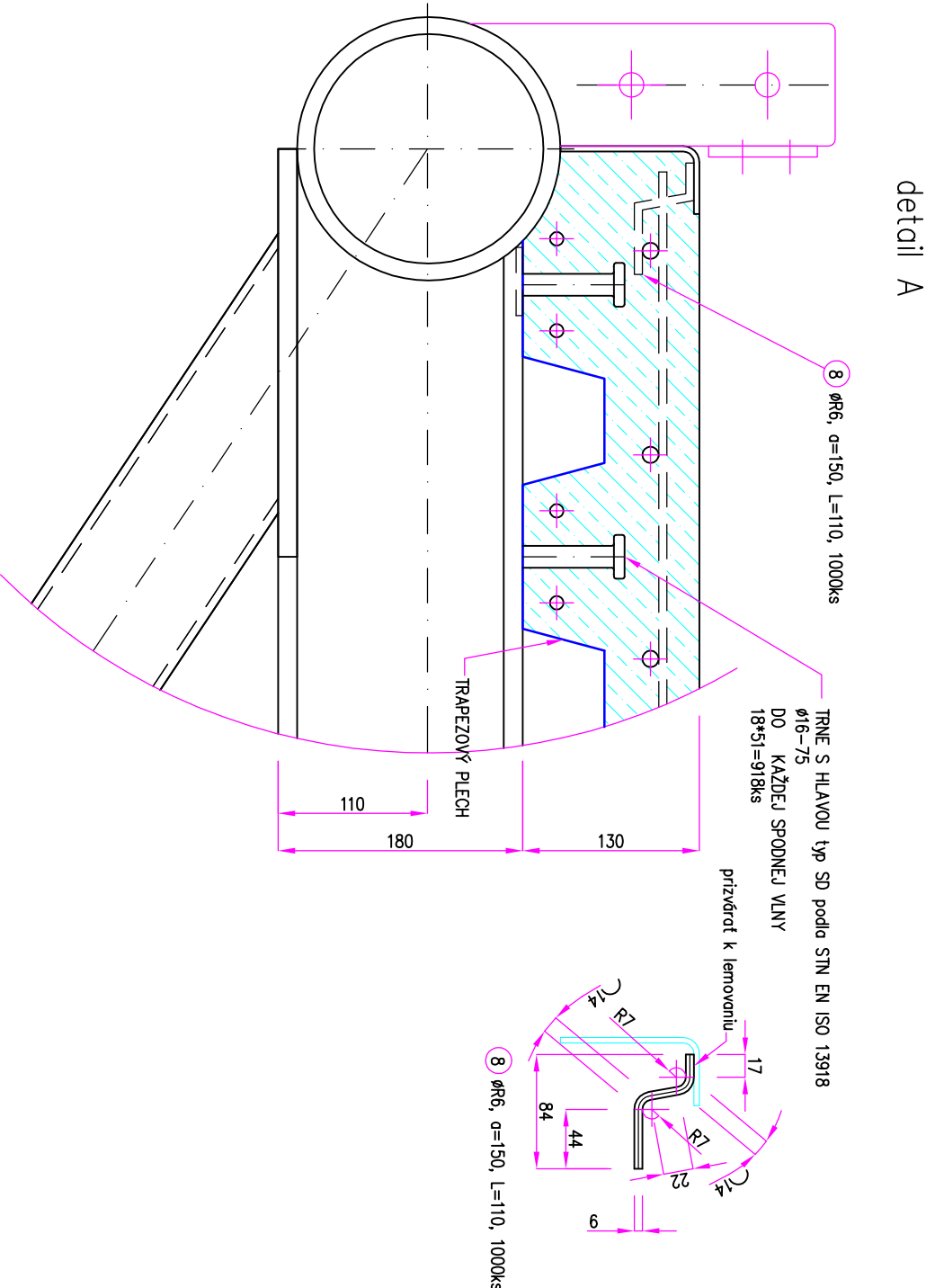
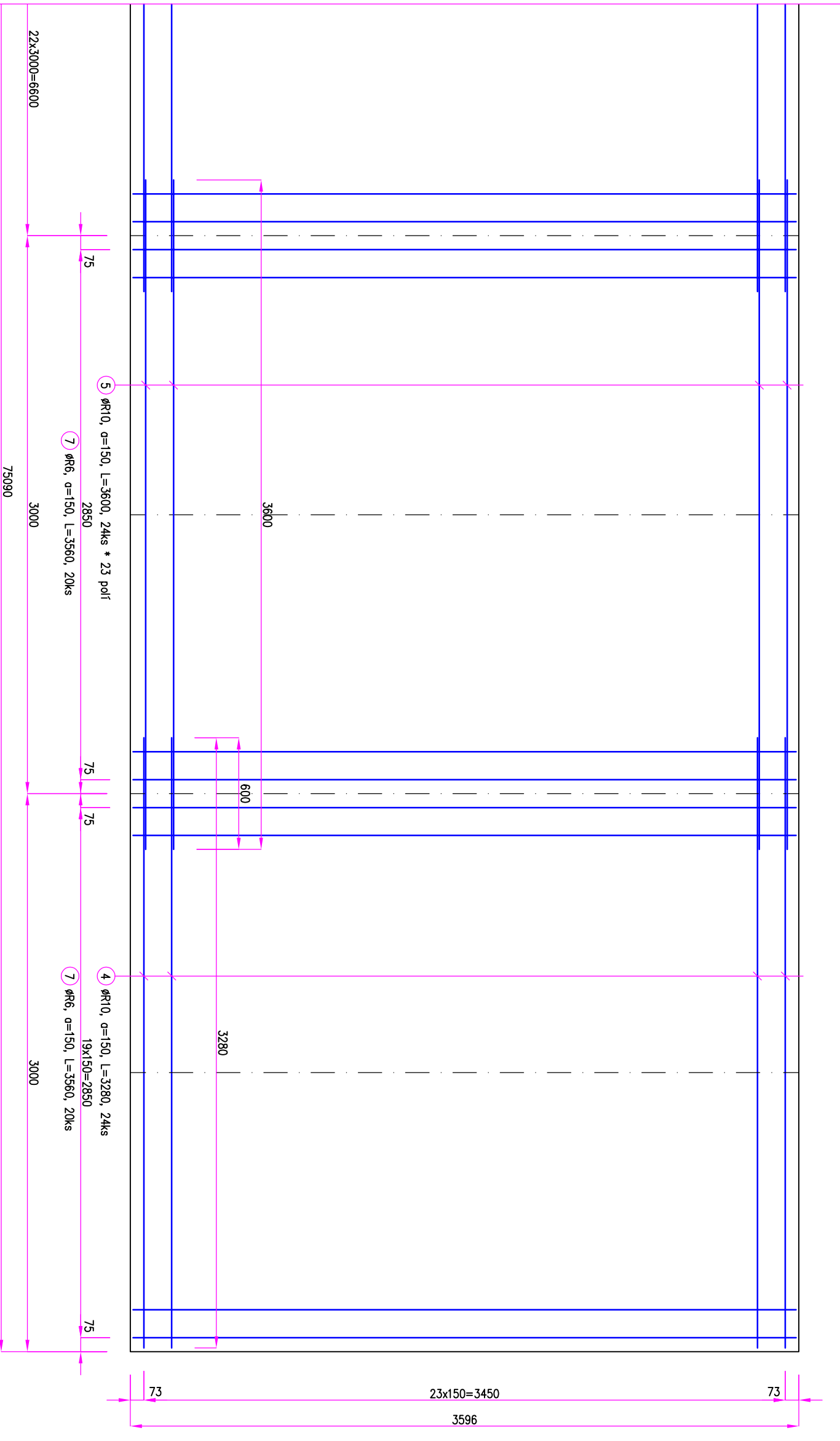
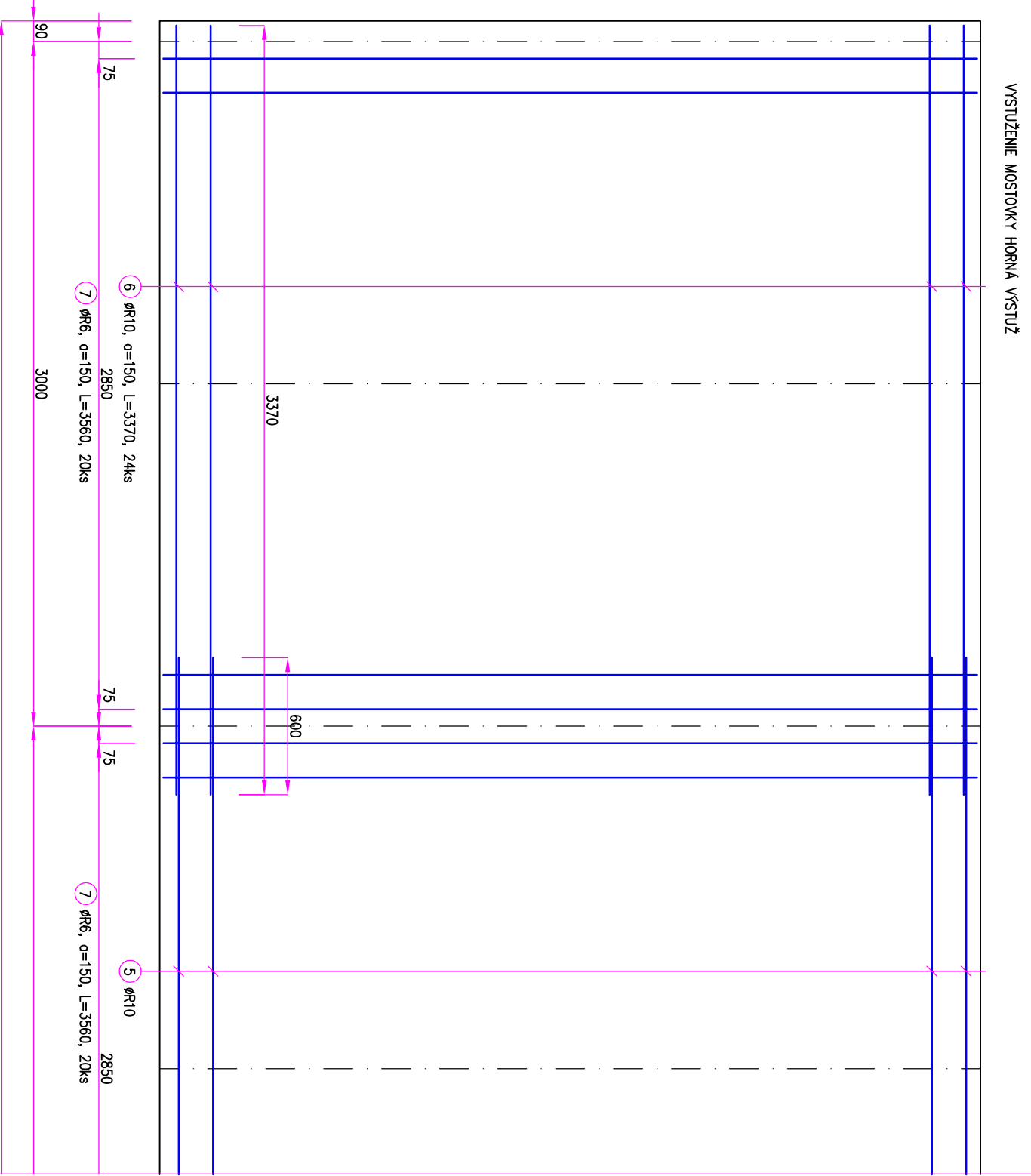
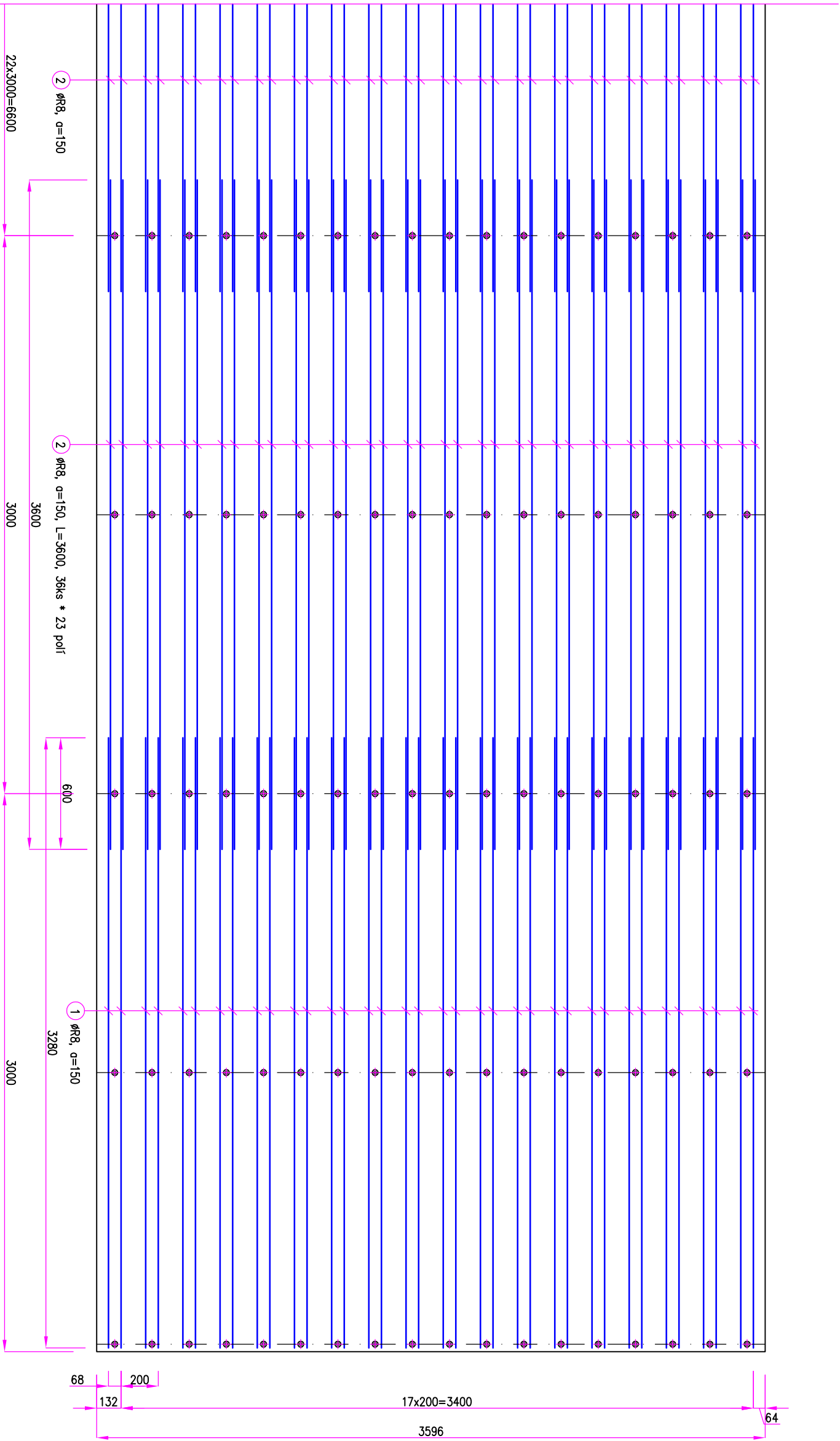
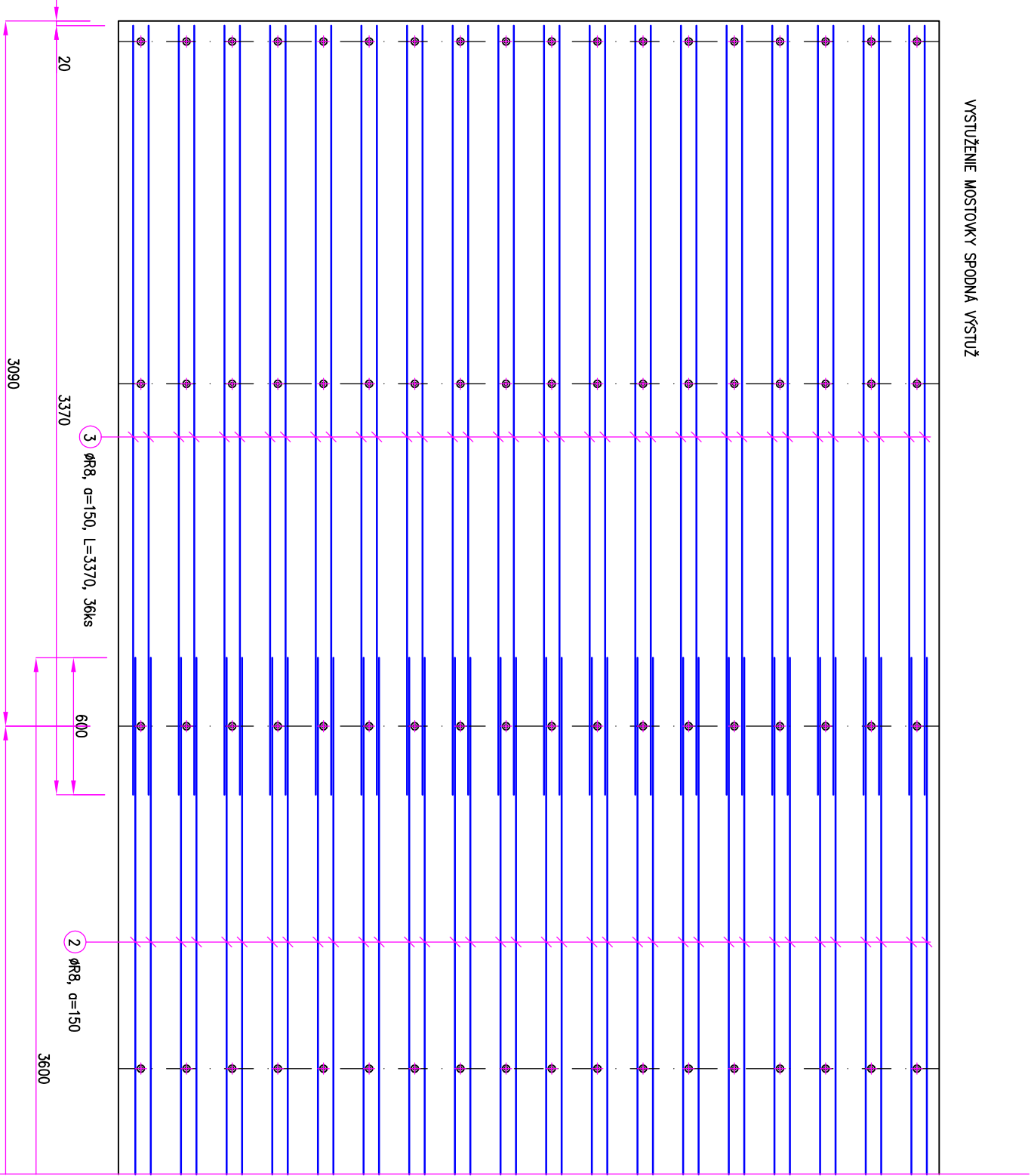
- plocha 360 x 3600 mm
- (nopr. Freysinet PL WG-Wd+160, b=280-440mm s elastomericou membránou)
- BETÓNOVÁ ZÁLEPKA, BETÓN C 30/37, 0,134\*3,6\*0,388\*2 = 0,374 m<sup>2</sup>

OZN.	Ø	L (m)	ks	ø10mm	ø8mm	ø6mm
1	R8	3,28	36		118,08	
2	R8	3,6	628		2880,8	
3	R8	3,37	36		121,32	
4	R10	3,28	24	78,72		
5	R10	3,6	552	1987,2		
6	R10	3,37	24	80,88		1780
7	R8	3,56	500			110
8	R8	0,11	1000			
DLŽKA CELKOM (m)			2146,8	3220,2	1890	
HMOTNOSŤ / bm			0,617	0,385	0,222	
HMOTNOSŤ CELKOM (kg)			1324,6	1272,0	419,6	
						<b>3016,1</b>

BETÓN C30/37  
CELKOVÝ  
KRYTIE MK420mm

Hlavný projektant	projektant	kreslí	REGKY spol. s r.o. BRATISLAVA
Ing. Jozef RECKÝ, PhD.	Ing. Jozef RECKÝ, PhD.	Peter ŠIMKO	
Obec SVOŠOV, 00. Školská 70 / 2. 034 91 Svošov			formát B4 A4
Regionálna cyklotrasa Húbová – Svošov – Komjatná.			ddatum 10/2022
časť Cyklotrasa Svošov – Húbová			projekt SP
			arch. č.
STATIKA			metka 1:25
PLECHOBETONOVÁ MOSTOVKA LÁKY – TVAR			č. prílohy Z 21





VÝKAZ VNĚR PLECHOBETONOVÁ MOSTOVKA.

- NÁTER PENETRANÝ, PROSTŘEDÍ CX3, XF2, 75,09x3,6m = 270,324 m<sup>2</sup>
- BETON C30/37, 0,385 x 75,09 m = 28,91 m<sup>3</sup>
- VYSTUŽ. 10505(R) 3016,1 kg 4týř řadový C44epulse 60 h-1,25mm
- 75,09 x 3,60 m = 270,324 m<sup>2</sup> \* 14,22 kg/m<sup>2</sup> = 3844,0 kg (+dodatečně 13,2% )
- TRNĚ S HLAVOU TYP SD podle STN EN ISO 13918 ø16, l=75mm, 0,156kg/918ks = 143,208 kg

MOSTNÝ UZÁVER NA STRANĚ ŠIROŠOV

- plocha 556 x 4100 mm,

MOSTNÝ UZÁVER NA STRANĚ HUBOVÁ

- plocha 360 x 3600 mm, WK+180, b=280-440mm s akustickou membránou)
- BETONOVÁ ZÁLEPKA, BETON C 30/37, 0,134x3,6x0,388x2 = 0,374 m<sup>2</sup>

OZN.	∇	L (m)	ks	ø10mm	ø8mm	10505(R)
1	R8	3,28	36		118 08	
2	R8	3,6	828		2890 8	
3	R8	3,37	36		121 32	
4	R10	3,28	24		76 72	
5	R10	3,6	552		1987 2	
6	R10	3,37	24		80 88	
7	R8	3,56	500		1760	
8	R8	0 11	1000		110	
DLŽKA CELKOV (m)		2146 8	3220 2		1890	
HMOTNOST / km		0 617	0 395		0 222	
HMOTNOST (kg)		1324 6	1272 0		419 6	
HMOTNOST CELKOV (kg)						3016 1

BETON C30/37  
OCEL 10505(R)  
KRYTIE MIN.20mm

Ing. Jozef REČKÝ, PhD.	projektant	Kraslín	BRATISLAVA
Ing. Jozef REČKÝ, PhD.	Ing. Jozef REČKÝ, PhD.	Peľov ŠIMO	BRATISLAVA
Obec ŠIROŠOV, OÚ, Široká 70 / 2, 034 91 Širošov		Bý. A4	
Regiónálna spoločnosť Hubové – Širošov – Komjatná,		10/2022	
časť Cyklistické Širošov – Hubové		projekt	
		ordn., č.	
		SP	
STATIKA			
PLECHOBETONOVÁ MOSTOVKA LÁVKY – VYSTUŽENIE			
		č. prílohy	
		1:25	
		Z 22	